



Journée Régionale des Antibioréférénts

23 janvier 2025

Le rôle de l'IDE dans le bon usage des antibiotiques

Béatrice Bousseau et Nadia Le Quilliec



2 IDE au sein de l'équipe CRATB
qui sommes nous ?



Nos Missions

1

ANTIB'EHPAD

2

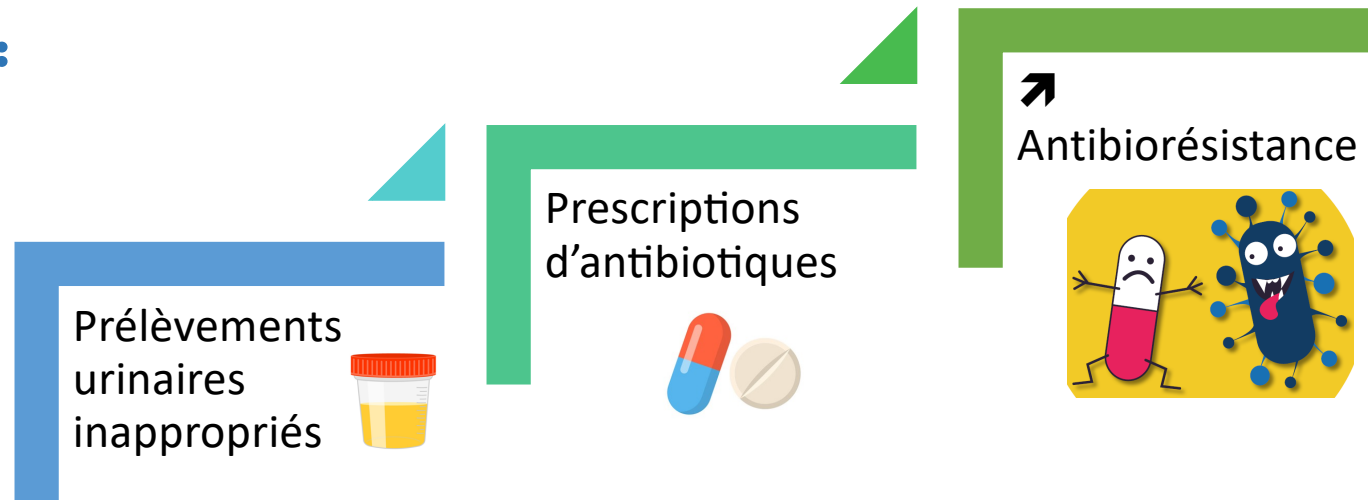
Actions de BUA dans les 3 secteurs de soins

3

Développer le maillage territorial PCI et BUA

ANTIB'EHPAD

Constat :



Antib'EHPAD, C'est quoi ?

- ✎ Programme de BUA dans les suspicions d'IU en EHPAD
- ✎ Formation clé en main
- ✎ 1 ECU inutile non réalisé = 1 ATB épargné
- ✎ Fréquence de la colonisation urinaire +++
- ✎ Centré sur des leaders = relais





ANTIB'EHPAD : Notre rôle

① Prise de contact avec IDEC/IDE et médecin coordonnateur pour :

- RDV sur site ou téléphonique
- Présenter le programme
- Expliquer les messages clés
- Identifier les pratiques professionnelles
- Accompagner dans le déploiement du programme

Enquête d'évaluation du programme

② évaluation du programme auprès des EHPAD après plus d'un an d'accompagnement.

👉 Indispensable pour identifier des axes d'amélioration



n=65

Enquête d'évaluation
Juin 2024, n=65 retour / 175 EHPAD inscrits

Avez-vous...	% oui
Diffusé les vidéos	34%
Diffusé les mémos / sous mains	78%
Diffusé les affiches	78%
Organisé des formations	28%
Diffusé les e-learning	25%
Arrêté les BU	50%

Enquête d'évaluation du programme

③ Savoir interpréter les résultats, pour :

✎ **S'ADAPTER** en fonction des retours du terrain

✎ **SAVOIR IDENTIFIER** les obstacles au déploiement du programme

Manque
de temps ?

- ✓ Proposer des formations sur site
- ✓ Création d'outils faciles à s'approprier



**Quiz
Antib'EH PAD**

Méthodologie pour les leaders :

- Proposez le quiz à votre équipe pour évaluer leurs connaissances.
- Le numéro finess de l'EH PAD est nécessaire pour participer au quiz. Récupérez-le auprès de votre direction ou en ligne et transmettez-le aux soignants
- Organisez un temps de formation
- Refaites le quiz à distance dans un délai de 3 mois environ pour identifier les messages retenus et ceux sur lesquels il faudra revenir.

En pratique :

- Scannez le QR code avec votre smartphone
- Ou cliquez sur ce [lien](#)
- Entrez le N° Finess de votre établissement

C'est parti pour 10 minutes maximum
Vos réponses sont anonymes.

Pour récupérer les résultats des quiz : faites la demande par mail à sonia.thibaut@chu-nantes.fr en précisant votre N° Finess pour vous identifier.

CRATB

Devant les obstacles et pour évoluer....

Le site ou les messages ne sont pas intuitifs ?

- ✓ Simplifier les messages
 - ✓ Retravailler l'architecture du site
- ANTIB'EHPAD

DANS CES 3 SITUATIONS, FAIRE UNE ANALYSE N'EST PAS UTILE ET EST MÊME DÉCONSEILLÉE

Une toux régulière, sans aggravation et sans fièvre
→ EXAMEN MÉDICAL

Une escarre ou une plaie même malodorante ou associée à un écoulement
→ SOINS LOCAUX

Des urines troubles ou malodorantes, sans fièvre et sans brûlures
→ BOIRE, MANGER UN YAOURT



CRATB
MEDICAL PAYS DE LA LOIRE

Hôpital Saint-Jacques (MedQual)
85 rue Saint-Jacques
44033 NANTES CEDEX 03
02 40 84 46 24
www.medicalpaysdelaloire.fr

DANS CES 3 SITUATIONS, PAS D'ANTIBIOTIQUE

UNE TOUX SANS FIEVRE ET SANS AGGRAVATION

UNE ESCARRE OU UNE PLAIE MALODORANTE

DES URINES TROUBLES OU MALODORANTES SANS AUTRES SIGNES

EN PREMIÈRE INTENTION PAS D'ANTIBIOTIQUE, PAS DE PRÉLÈVEMENT, MAIS

EXAMEN MÉDICAL

SOINS LOCAUX

S'HYDRATER



CRATB
MEDICAL PAYS DE LA LOIRE

Hôpital Saint-Jacques (MedQual)
85 rue Saint-Jacques
44033 NANTES CEDEX 03
02 40 84 46 24
www.medicalpaysdelaloire.fr

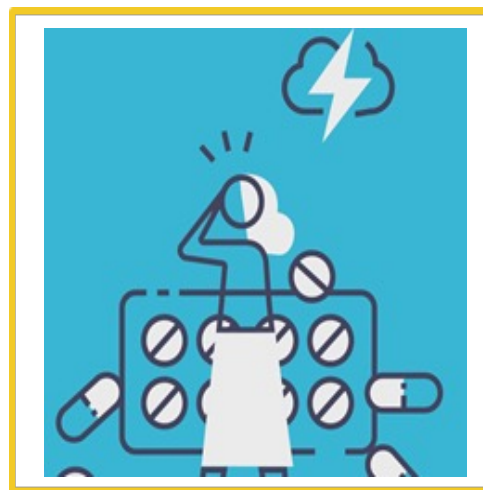
CRATB
MEDICAL PAYS DE LA LOIRE

Autres missions..... Faire évoluer l'existant



Faire évoluer ANTIB'EHPAD

Hygiène bucco dentaire



Iatrogénie

Infections
respiratoires

Réévaluation par l'infirmier.e de l'antibiothérapie dans les infections respiratoires basses

Une infection des voies respiratoires basses a été diagnostiquée chez un résident et une antibiothérapie a été instaurée.

Des études ont montré que la durée d'antibiothérapie pouvait être raccourcie si certains critères étaient réunis (*).

Cette fiche de réévaluation vous permet de définir la meilleure durée de traitement nécessaire, en accord avec le médecin traitant du résident.

Identité du résident

Quand réévaluer ?

A la fin du 3^{ème} jour d'antibiothérapie

Soit le.....

Quels critères réévaluer ?

- Température < 37,8°C depuis 2 jours
- Pression artérielle systolique ≥ 90mmHg
- Fréquence cardiaque ≤ 100/min
- Fréquence respiratoire ≤ 24/min
- SaO2 ≥ 90 % en air ambiant

5 critères sur 5

Au moins 1 critère absent

Informez le médecin traitant
**Arrêt des antibiotiques à la fin
du 5^{ème} jour de traitement**

Soit le.....

Informez le médecin traitant
**Arrêt des antibiotiques à la
fin du 7^{ème} jour de traitement**

Soit le.....

(*) SPILF/GPIP. Durée de traitement des pneumonies aiguës communautaires (PAC) prises en charge en ville. Nov 2022

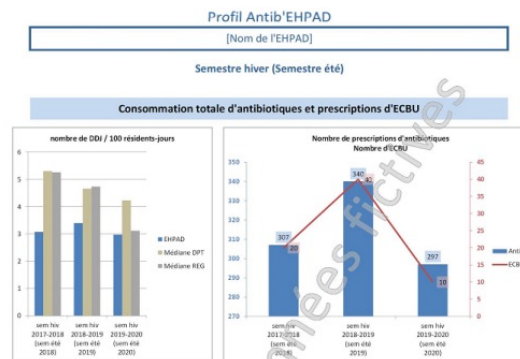
Wintzenberger C. et al. Proposal for shorter antibiotic therapies. Med. Mal. Infect. 2017; 47: 92-141
Dinh A. et al. Discontinuing β-lactam treatment after 3 days for patients with community-acquired pneumonia in non-critical care wards (PTC): a double-blind, randomised, placebo-controlled, non-inferiority trial. Lancet 2021; 397: 1195-203

Autres missions..... Valoriser

Savoir valoriser les EHPAD :

☞ ayant mis en place
le programme ...

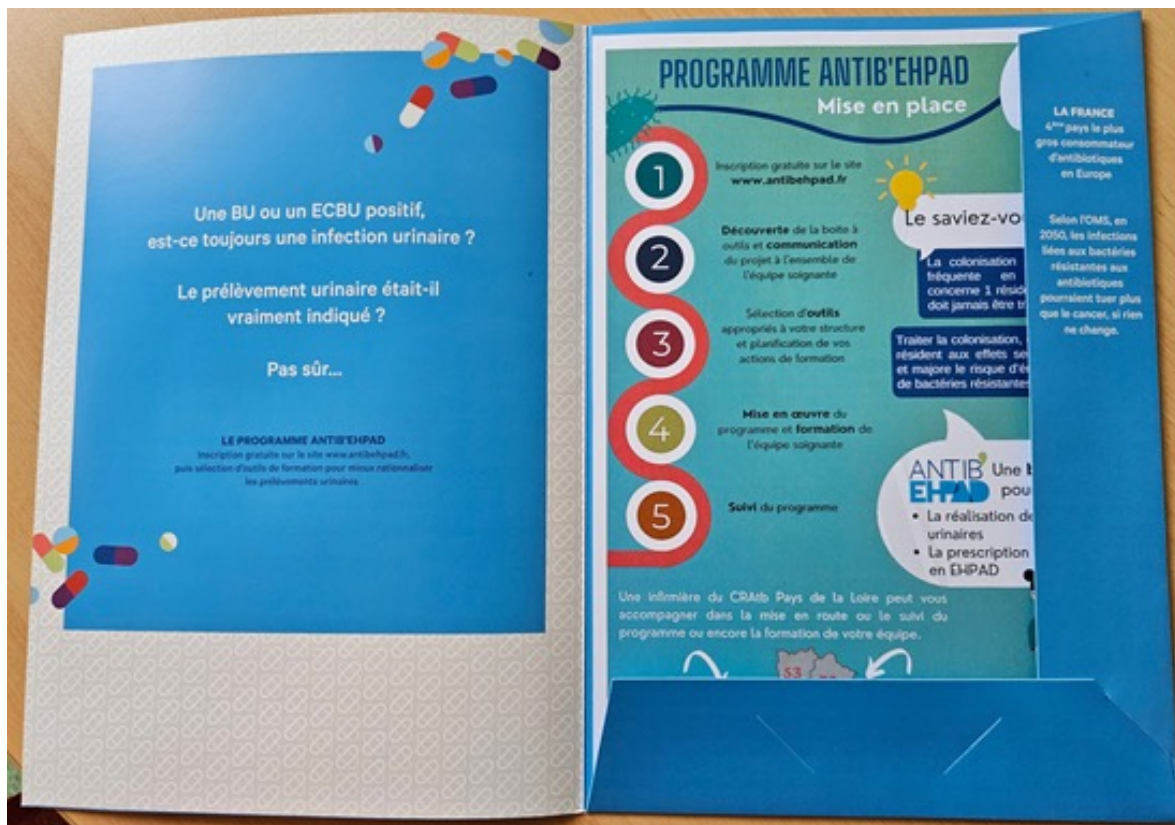
☞ Ayant progressé au regard
des indicateurs du profil



- Semestriel
- Levier pour sensibiliser et dynamiser

Autres missions.....

Approcher les EHPAD qui ne sont pas encore inscrits au programme. Envoi d'un kit à la direction des EHPAD, puis prise de contact téléphonique



D'autres missions que ANTIB'EHPAD.....

Faire preuve de créativité pour atteindre d'autres publics, tels que les usagers en ville et à l'hôpital

Semaine mondiale du bon usage des antibiotiques du 18 au 24 novembre



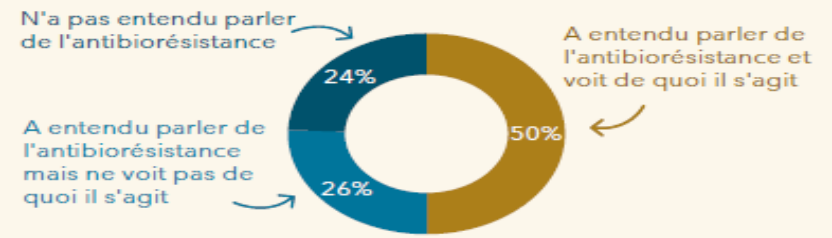
Mais aussi, relayer les campagnes nationales



D'autres missions que ANTIB'EHPAD.....

CONNAISSANCES

1 Ligérien sur 2 ne connaît pas la notion d'antibiorésistance



Antibiotiques en PDL
Résultats du baromètre de SPF 2021- chiffres clés
Novembre 2024

👉 auprès des usagers ville, hôpital, ESMS

Sensibiliser, informer sous forme d'outils ou d'animation

L'HIVER ARRIVE...
Avec son lot d'infections respiratoires !

A VOUS DE JOUER
Pour vous éclairer et vous aider à appréhender cette période hivernale, testez vos connaissances à travers ce mini-questionnaire. Tout est dans le QR Code !

LES BONS GESTES DANS L'ESPACE PUBLIC

- Se désinfecter les mains régulièrement avec un gel hydroalcoolique
- Respecter une distance de 2 mètres avec les autres
- Se mousser dans un mouchoir à usage unique puis le jeter et se désinfecter les mains
- Tousser ou éternuer dans son coude ou un mouchoir puis se désinfecter les mains
- Porter un masque chirurgical en cas de toux

CRATB
Novembre 2025

PARLONS DE TOUX D'ORIGINE VIRALE

AVEC ANTIBIOTIQUES OU SANS ANTIBIOTIQUES
7 PERSONNES SUR 10 SE SENTENT MEILLEUR APRES UNE SEMAINE
Le plus souvent, les antibiotiques sont inutiles.

RAPPELS
La plupart des cas de bronchite, trachéite, rhinopharyngite sont causés par des virus. Les antibiotiques ne fonctionnent pas contre les virus. Les mucosités vertes ou jaunes sont liées à l'inflammation. Elles ne préjugent pas de l'origine bactérienne ou virale et donc de la nécessité d'une antibiothérapie. Une toux d'origine virale dure en moyenne un peu moins de 3 semaines.

LES ATTITUDES À ADOPTER

LES EFFETS NÉFASTES À COURT TERME DES ANTIBIOTIQUES

RÉSISTANCE AUX ANTIBIOTIQUES

CRATB
Novembre 2025

ÉDITION ENFANTS
LES INMOUCHABLES

VOTRE MSP VOUS INFORME SUR
LE BON USAGE DES ANTIBIOTIQUES

Illustration of children holding a large white sheet.

QUESTIONS

13 LE SAIS-TU ?
Les bactéries apprennent à se défendre contre les antibiotiques. C'est pourquoi certaines maladies sont plus difficiles à guérir. Mais pas de panique ! Si on utilise les antibiotiques comme il faut et quand il faut, ils resteront efficaces !

14 VRAI OU FAUX ?
les bactéries et les virus, c'est la même chose.

15 VRAI OU FAUX ?
Avoir de la fièvre, c'est grave !

D'autres missions que ANTIB'EHPAD.....



👉 Au près des professionnels de santé des ES

 SEMAINE MONDIALE DE SENSIBILISATION A LA RESISTANCE AUX ANTIMICROBIENS
Du 18 au 24 novembre 2024 :
UNE SEMAINE POUR VOUS SENSIBILISER AU BON USAGE DES ANTIBIOTIQUES

Pourquoi ?
L'usage abusif et inapproprié des antibiotiques chez l'Homme et l'animal accélère l'apparition de résistances bactériennes et fait courir le risque de ne plus pouvoir traiter des infections bactériennes courantes dans un proche avenir

Soignants,
Mieux **diagnostiquer** et mieux **prévenir** pour mieux **prescrire** !

Testez vos connaissances sur l'antibiorésistance



A VOUS DE JOUER

- S'interroger sur la pertinence d'un prélèvement microbiologique avant de le réaliser
- Réévaluer la pertinence du traitement antibiotique au bout de 48 à 72 heures
- Limiter l'exposition aux antibiotiques en respectant les durées de prescription recommandées
- Promouvoir la vaccination (soignants et patients)
- Eduquer vos patients sur le bon usage des antibiotiques

Le CRATb (Centre Régional en Antibiothérapie) des Pays de la Loire, ouvert à tous, vous propose une expertise et un appui pour le bon usage des antibiotiques et la prévention de la résistance

Centre Régional en Antibiothérapie Pays de la Loire
Services de Médecine Infectieuse et Travailleurs
CHU Angers
Tel. 02 41 36 32 79 **CRATB**  Antenne CHU Nantes - Médecine
Médical Sud - Jacques
CHU de Nantes
Médicine d'Investigation, Dr
Tel. 02 40 84 84 34

Une affiche afin de sensibiliser les soignants et les inviter à répondre à un quiz pour évaluer leurs connaissances

Une synergie indispensable pour relever le défi de la lutte contre l'antibiorésistance

PCI

- ✓ Promouvoir et appliquer les précautions standards dont l'HDM
- ✓ Dispositifs invasifs : bonnes pratiques et savoir détecter les signes précoces d'infection
- ✓ Repérer les signes cliniques d'infection
- ✓ Bonnes pratiques des prélèvements microbiologiques

Place des paramédicaux



BUA

- ✓ S'interroger sur la pertinence d'un prélèvement microbiologique
- ✓ Réévaluer les traitements à 48h-72h
- ✓ Respecter les durées de prescriptions recommandées
- ✓ Promouvoir la vaccination
- ✓ Sensibiliser les patients au BUA

Centre Régional en Antibiothérapie

CRATB
MEDQUAL PAYS DE LA LOIRE

Centre Régional en Antibiothérapie

Créé en mai 2021

Prolongation des actions du Centre Ressource en Antibiothérapie MedQual.

SIÈGE
Service de maladies infectieuses et tropicales du CHU d'Angers
Antenne au CHU de Nantes : MedQual

PUBLIC
Professionnels de santé et grand public de la région des Pays de la Loire

OBJECTIF ET ACTIONS
Lutter contre l'antibiorésistance sur les secteurs : ville, établissement médico-sociaux et de soins, en lien avec les Equipes Multidisciplinaires en Antibiothérapie (EMA).

Pour y parvenir :

- Création d'outils et de programmes pédagogiques
- Appui et expertise en Antibiothérapie
- Coordination et collaboration avec les EMA de la région

L'ÉQUIPE

 Béatrice BOUSSEAU Infirmière	 Willy BOUTFOL Médecin Généraliste	 Hélène CORMIER Infectiologue	 Line CHAPELAIN Pharmacien d'officine	 Elodie IMBOULA Médecin Généraliste
 Cyril LECONTE Médecin Généraliste	 Nadia LE QUILLIEC Infirmière	 Frédéric MOAL Pharmacien hospitalier	 Laurine MOYON Biostatisticienne	 Sonia THIBAUT-JOVELIN Ingénieur de recherche

CRATB Pays de la Loire - MedQual

Contact : Sonia THIBAUT-JOVELIN
sonia.thibaut@chu-nantes.fr - 02 40 84 64 34

Merci pour votre attention

N'hésitez pas à nous contacter !

NaLeQuilliec@chu-angers.fr

ou

Beatrice.bousseau@chu-nantes.fr