



Nadia Le Quilliec¹, Béatrice Bousseau², Sonia Jovelin², Hélène Cormier¹, Elodie Imboula², Cyril Leconte², Line Chapelain², Willy Boutfol¹

¹CRATB PDL CHU d'Angers - ²CRATB PDL CHU de Nantes

INTRODUCTION

Le Centre Régional en Antibiothérapie (CRAtb) des Pays de la Loire a créé en 2021 le programme ANTIB'EHPAD. Il vise à promouvoir le BUA (bon usage des antibiotiques) dans les suspicions d'infections urinaires en EHPAD et se concentre sur la **juste indication des prélèvements urinaires**.

Un ECBU inutile évité = un antibiotique épargné

Après inscription au programme, des leaders médicaux et paramédicaux désignés par l'EHPAD utilisent la boîte à outils disponible en ligne pour former leurs équipes. Deux infirmières du CRAtb accompagnent les leaders dans cette mission de déploiement du programme.

MATERIELS ET METHODES

Les infirmières du CRAtb ont contacté les EHPAD inscrits au programme pour programmer un RDV sur site.

Lors de ce RDV, les échanges avec les leaders de chaque EHPAD ont permis :

- D'évaluer l'**avancement** du programme.
- D'identifier les **freins** à son déploiement.
- D'échanger sur les **pratiques professionnelles**.
- De proposer des sessions de **formations pluri-professionnelles**.
- De proposer un **plan d'action**, au regard des indicateurs d'usage des antibiotiques fournis par l'Assurance Maladie, partenaire dans ce programme.

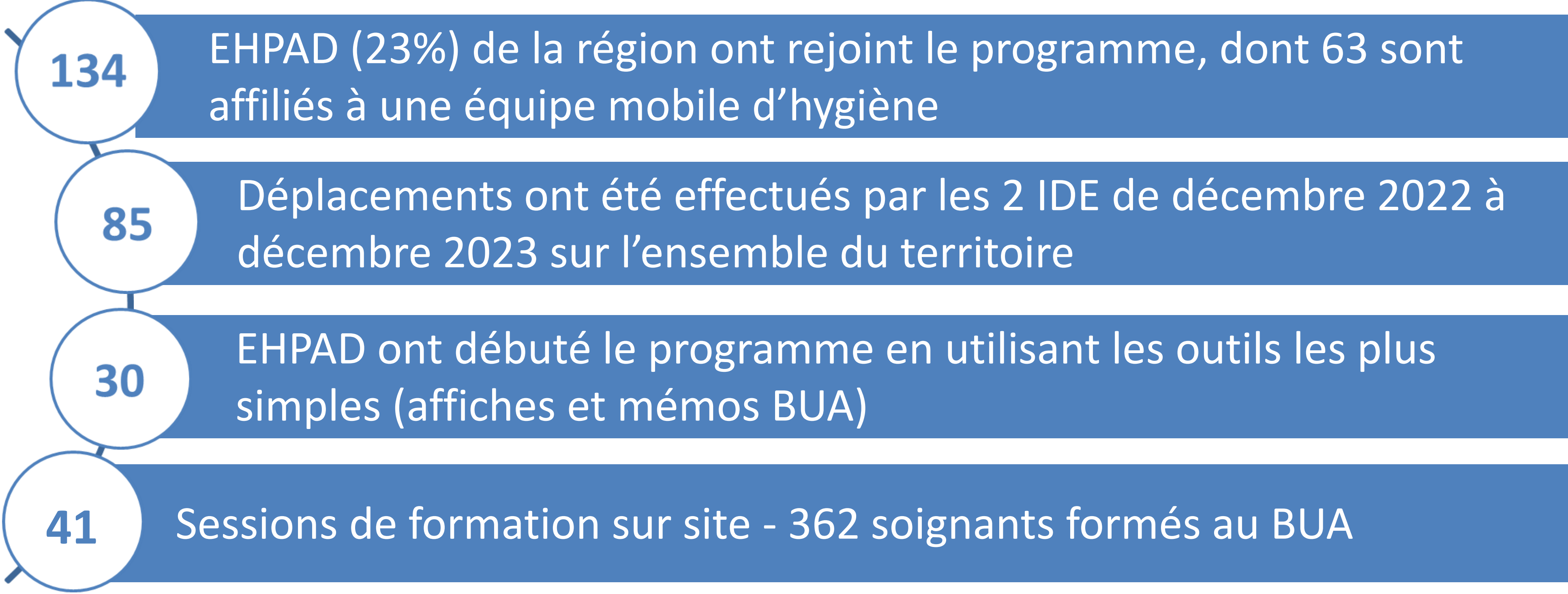


PROGRAMME ANTIB'EHPAD

Mise en place



RESULTATS



A ce jour :

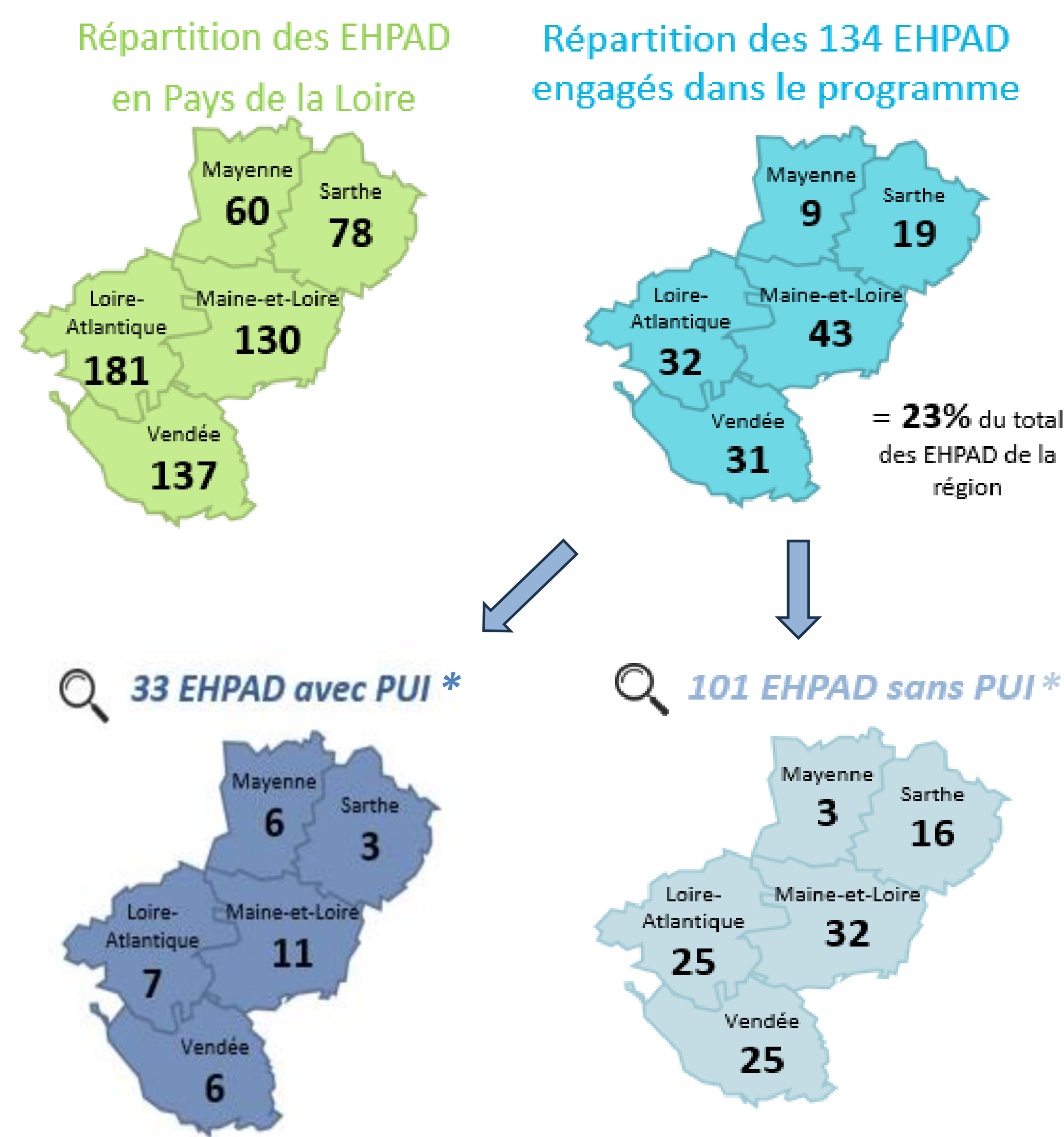
- **104** leaders ont été **identifiés**.
- **15** EHPAD ont **analysé l'évolution** de leurs indicateurs.
- **60** EHPAD ont ressenti le besoin d'être **accompagnés**.

Le RDV sur site a permis de :

- Donner un **nouvel élan** aux EHPAD en difficulté.
- D'augmenter le nombre d'inscrits au programme (+ 49 nouveaux EHPAD).
- De réajuster le programme, en proposant de nouveaux outils.



Chiffres au 19/01/24



- **134** EHPAD ont répondu
- **452** EHPAD sans réponse

* PUI = Pharmacie à Usage Intérieur.

CONCLUSION

Les soignants des EHPAD sont conscients de l'importance de lutter contre l'antibiorésistance, mais ils manquent souvent de temps et de formation pour agir. Un accompagnement personnalisé peut les aider à passer de l'état de volonté à l'état d'action. Une enquête de satisfaction est actuellement en cours afin de recueillir les freins et les besoins des leaders, pour **garantir la pérennité** du programme.