

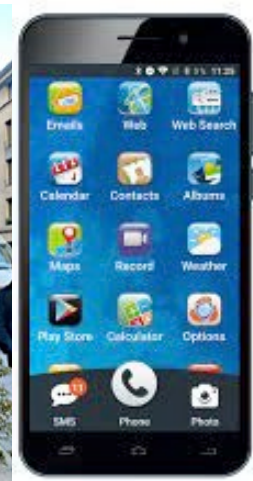
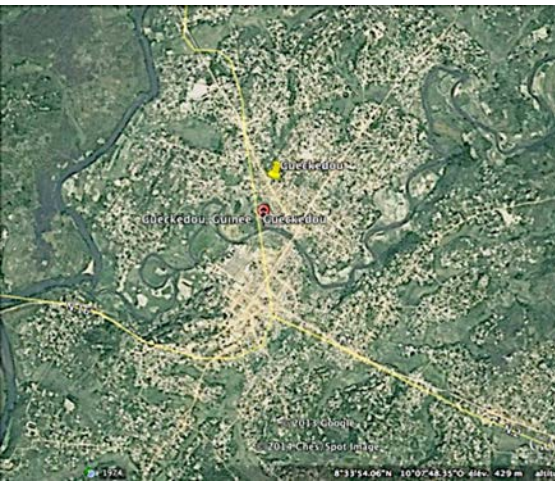
Représentations de la maladie chez les migrants sub sahariens et les moyens de les accompagner

alain.epelboin@mnhn.fr

médecin-anthropologue, retraité actif CNRS-MNHN-musée de l'Homme.e

attaché honoraire MNHN Paris

co-rédacteur MTSI



Biographie sommaire 1972-2024

- Afrique de l'Ouest rurale et urbaine, Afrique centrale francophones, diasporas en région parisienne (ethnographie, ethnorudologie, ethnoscience, anthropologie sociale et culturelle, anthropologie médicale, anthropo-épidémiologie, anthropologie appliquée, ethnomédecine...)
 - intoxications saturnines des enfants africains de squats urbains parisiens
 - signalements PMI d'enfants de parents migrants africains
 - soins palliatifs, rituels funéraires et sida
 - psychopathologies réactionnelles, observance et maladies infectieuses (tuberculose, sida et affections opportunistes dans des services hospitaliers parisiens
 - anthropo-épidémiologies et cliniques Ebola Marburg.../...

Les dangers du culturalisme



- ❖ Masquage de problèmes politiques, économiques, de la misère, des discriminations et du racisme subies par les « étrangers »
- ❖ Imposition non consentie de la personne concernée
- ❖ Sur et/ou sous estimation du rôle de la culture dans l'observance des prescriptions biomédicales préventives et curatives
- ❖ Confusion entre distance sociale et distance culturelle
- ❖ Masquage de dysfonctionnements individuels et institutionnels
- ❖ Masquage de l'aporie et de la souffrance d'équipes « soignantes » impuissantes

aporie [apɔʁi] nom féminin étym. avant 1789

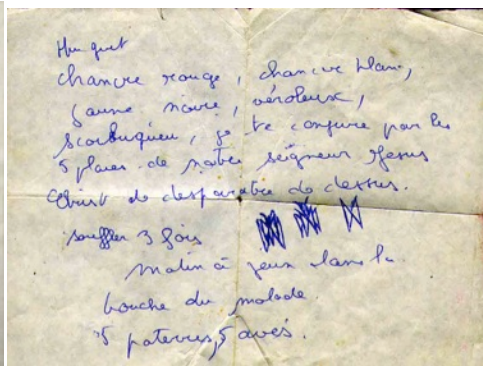
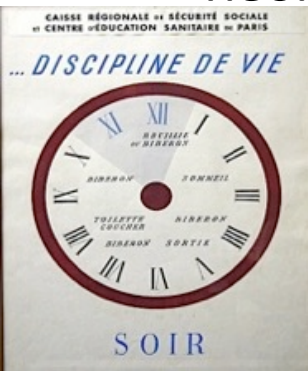
◇ latin ecclésiastique *aporia*, mot grec

❖ ■ *Log. Difficulté d'ordre rationnel paraissant sans issue.*

Anthropologie de soi, anthropologie de l' autre



- ❖ L'attention aux langages verbaux et non verbaux : langue(s) du pays, français dialectaux
- ❖ Interactions des « cultures » des soignés et des soignants : normes, goûts, dégoûts, convenances, phobies, interdits, odeurs, aliments...
- ❖ Chocs des cultures, des idéologies et croyances : excision, circoncision, polygamie, idéologie hypernataliste versus « néomalthusiennes »



JNI

25^{es} Journées
Nationales
d'Infectiologie

DEAUVILLE
et la région Normandie

du mercredi 12 au vendredi 14 juin 2024



Sens du mal et modèles explicatifs de la causalité de la maladie et du malheur



- ❖ Les explications biomédicales (éco-épidémiologiques, statistiques et génétiques), surtout lorsqu'il n'y a pas d'effets ressentis dans le corps, ne répondent pas de façon satisfaisante aux questions que se posent l'individu et la société confrontés à la maladie et au malheur :
 - *Pourquoi à cette heure ? Pourquoi moi et pas l'autre, l'autre et pas moi ?*
 - *Quel est le sens du mal ? Quelles causalités du malheur sont en jeu ?*
- ❖ Les « médecines » (familiales, populaires, savantes, homéopathiques, alternatives, religieuses, mystiques, autochtones, exotiques,...) proposent des sémiologies et nosologies spécifiques. Elles offrent non seulement des remèdes, mais aussi des modèles explicatifs intelligibles, aux accidents, aux maladies et plus généralement à l'infortune. Même avec traitement et vaccin, le modèle biomédical n'est qu'un modèle explicatif parmi d'autres.
- ❖ Le choix d'un modèle explicatif, le sens qui est donné au mal, sert toujours des usages sociaux du malheur, conscients et inconscients, dits et non dits, licites et illicites, individuels et collectifs, honnêtes et malhonnêtes.
- ❖ La gestion du malheur, biologique ou non, est un enjeu de savoir et de pouvoir, souvent une confrontation idéologique et religieuse, de sciences et de « parasciences », des Nords et des Suds.

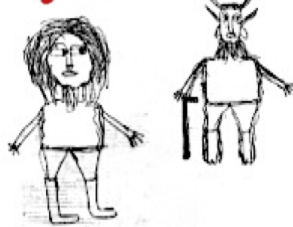
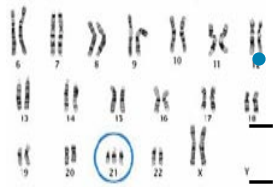
Sémiologies et nosologies de la maladie, du malheur, de la mort : itinéraires diagnostiques et thérapeutiques

❖ Modèles biomédicaux

- « hygiène »
- virus, bactéries, molécules...
- génétique, immunité
- épidémiologie statistique
- sémiologie, nosologie
- environnement
- Polluants, drogues
- les maladies annoncées au stade asymptotique par la biomédecine
- Vaccin
- .../...

• Modèles parascientifiques

• Modèles négationnistes et conspirationnistes



Modèles religieux

chrétiens, musulmans, animistes, agnostiques, athées

Modèles « africanistes »

« hygiène »

sémiologies et nosologies autochtones

Importance de la causalité

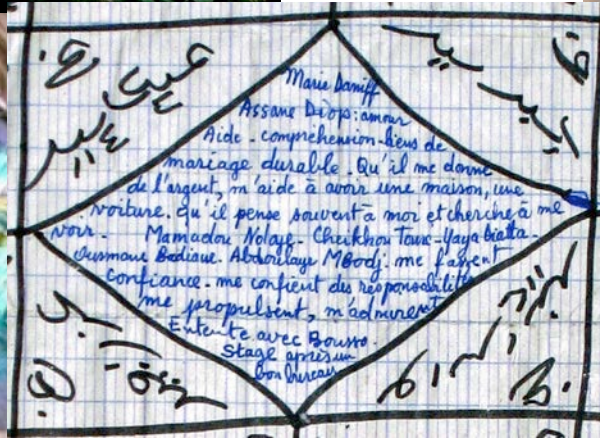
- volonté et ou épreuve divine
- faute ou rupture d'interdits
- méfaits de jaloux, ennemis, malfaisants, sorciers-dévoreurs
- esprits non humains, djinns, mamiwata « diables », ancêtres
- « retournements de fétiches ».../...

JNI

25^{es} Journées
Nationales
d'Infectiologie

DEAUVILLE
et la région Normandie

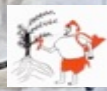
du mercredi 12 au vendredi 14 juin 2024



Anthropologie des fluides et déchets corporels : ex de la prise de sang

- ❖ Principe vital
- ❖ Objet du désir des « sorciers dévoreurs »
- ❖ Les refus de prises de sang





م

الله

الرحمن

الرحيم

قل

آ

الله ابي

كسبب ص

سقا

هو

رغوا

hoh

Au nom de dieu le de-
ment et qui manifeste sa
clémence Veuille Venir en
aide auprès de Atadou Bai-
la diallo ba Naïmouna Bâ
afin que sa femme Jaiatou
Bella diallo lui permet
de faire l'amour à tout
moment dont il a besoin d'elle
permet de « Baiser » avec son
Mari Atadou Bella diallo. Amen

hoh

الله

آ

الله

١٥٧

١١

آ

١٣١٩

١٣١٩

١٣١٩

١٣١٩

الله



**Amulettes et objets magiques du Musée de l'Homme
collectés dans les ordures du Sénégal**
Collection ALEP (1983-2016) Alain Epelboin





Ethnomédecine africaniste en PMI et en milieu hospitalier parisien

- guidance par tel et par internet des soignants ;
- mobilisation pluridisciplinaire des soignants ;
- entretiens en situation et aporie des soignants ;
- entretien avec le patient et/ou sa famille et amis "au lit du patient", à "domicile », en présence d'un soignant, situé au départ hors champ ;
- transcription écrite des mots , avec relecture de la totalité et/ou de fragments "pertinents" aux intéressés, en "situation »;
- histoire de vie, de la maladie, des malheurs ;
- identification et mobilisation du "corps social, activation des recours diagnostiques et thérapeutiques
- déplacement de la causalité du malheur ; énoncés de rêves, voire de rêves "provoqués" par rites et "multirécitations" avant le sommeil
- prescription éventuelle de récitations, sadaka/sacrifice, prêt d'amulette ...

« SOS ethnomécine » exemples



- La fillette mamiwata S+ de mère S-
- La jeune fille franco-congolaise à l'accent 9-3 amatrice de zouk
- L'avocate ivoirienne aveugle de Bichat
- La jeune femme ivoirienne évangéliste de parents catholiques qui entendait des voix la poussant au suicide
- L'homme tuberculeux à l'isolement sans chargeur de téléphone
- ...



Conclusion : attention à

- ❖ Anthropologie de soi et/ou de l'autre
- ❖ Aporie et souffrance non consciente des soignants face à une altérité incompréhensible
- ❖ La communication verbale et non verbale (regards, français dialectales...)
- ❖ Les soins du corps adaptés : hygiène, alimentation(cf aliments de régime de l'enfance)...
- ❖ Histoire des migrations et des pays d'origine
- ❖ Identification de la personne individuelle et de son corps social : histoire de vie
- ❖ Itinéraires et recours diagnostiques et thérapeutiques
- ❖ Représentations de la causalité des maux et malheurs
- ❖ Identification de problèmes liés à la misère, aux dysfonctionnements de la prise en charge socio-médicale, aux déficits de l'hospitalité
- ❖ Mobilisation des ressources internes de la personne (religion et croyances)
- ❖ Identification et mobilisation du corps social du malade

Déclaration de liens d'intérêt avec les industriels de santé
en rapport avec le thème de la présentation (loi du 04/03/2002) :

L'orateur ne
souhaite
pas répondre

- **Intervenant** : EPELBOIN Alain
- **Titre** : : Représentations de la maladie chez les migrants sub sahariens et les moyens de les accompagner
- Consultant ou membre d'un conseil scientifique
- Conférencier ou auteur/rédacteur rémunéré d'articles ou documents
- Prise en charge de frais de voyage, d'hébergement ou d'inscription à des congrès ou autres manifestations
- Investigateur principal d'une recherche ou d'une étude clinique

OUI
X

NON
X

OUI
X

NON



TECHNICIEN REPUTE DANS SA PROFESSION
INFORMATICIEN AUX DONNS EXTRAORDINNAIRES



GRAND PROFESSEUR SISSA D'MIN

PÛR GÉNIE - SORCIER INFORMATIQUE 100%

Il résout tous vos problèmes dont vous croyez qu'il n'y a pas de solution. Réputé sur tout le reseau, il garantit des résultats immédiats. Exorcisme de vos e-mails et grigri anti-spam. Après son séjour dans la Sillicon Valley, il revient et connait tout le secret de l'I.T. Protection contre les accidents sur autoroute de l'information. Guérison de la perte de password: retour du login dans les 24h. Ton PC ne t'aime plus? Il reviendra à toi et t'obéira plus qu'avant. Problème de backup. Retour des données perdues immédiat. Réussite au démineur, solitaire. Travail rapide et honnête. Compétent aussi dans le domaine de l'utilisation logiciel. Disquette perdue, Disque dur endommagé, CD-Rom inutilisable: rien ne lui résiste.

Garde cette adresse MSN. Qui sait, elle peut être utile.

**Impasse de l'information 256 - au fond de la cour
BOFH@techsupport.com - IP: 127.0.0.1 - BUS pci**