

TAC-TIQUES :

Résultats préliminaires de la cohorte nationale des suspensions de borrélioses de Lyme et autres maladies vectorielles à tiques, 2022-2024

Alice Raffetin, Elisabeth Baux, Yves Hansmann, Céline Cazorla, Pierre Tattevin,
Andrine Patenotte, Carole Mauras, Amandine Woerly, Florian Bouchet-Crivat, Steve
Nguala, Amal Chahour, Solène Patrat-Delon

12 juin 2024

Déclaration de liens d'intérêt avec les industriels de santé
en rapport avec le thème de la présentation (loi du 04/03/2002) :

L'orateur ne
souhaite
pas répondre

- **Intervenant** : Raffetin Alice
- **Titre** : TAC-TIQUES, résultats préliminaires de la cohorte nationale des BL

- Consultant ou membre d'un conseil scientifique
- Conférencier ou auteur/rédacteur rémunéré d'articles ou documents
- Prise en charge de frais de voyage, d'hébergement ou d'inscription à des congrès ou autres manifestations
- Investigateur principal d'une recherche ou d'une étude clinique

OUI



NON

OUI



NON

OUI



NON

OUI



NON

Introduction

2019:
Création des
CR MVT



2024: Présentation des
1ers résultats issus de
cette cohorte
nationale



Simplifier les parcours de soins traversés et éviter l'errance médicale des patients avec une suspicion de BL.



2022:

Dossier
médical
commun
TAC-TIQUES

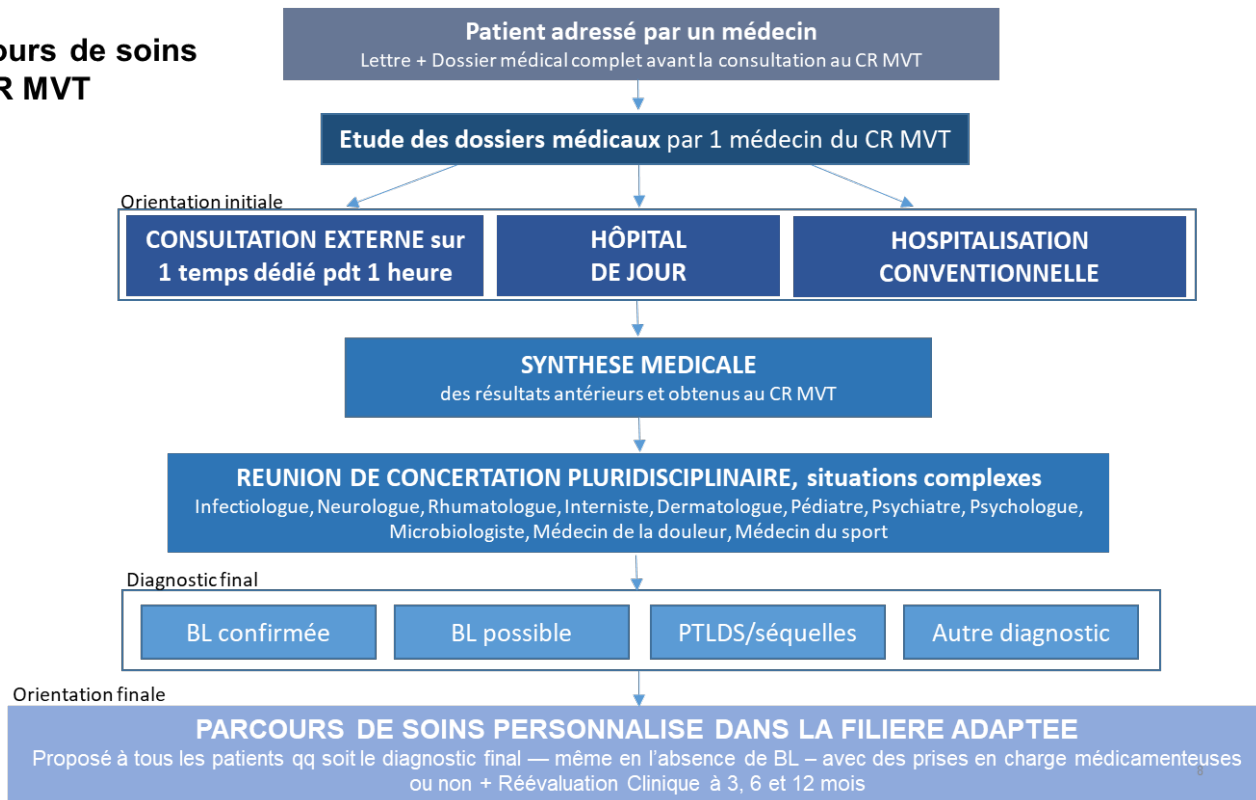


L'objectif de ce travail était de décrire les caractéristiques des patients, et leurs diagnostics finaux.

Méthodologie

❖ Inclusion: Tout adulte ayant consulté dans un CR MVT (2022-2024)

Parcours de soins au CR MVT



Résultats (1)

- ❖ 2071 patients inclus dont 1110 femmes (53,6 %)
- ❖ Adressés par leur médecin traitant dans 70,1 % des cas



Age médian 48 ans



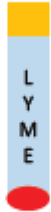
Antécédent de piqûre
de tique chez 1196
patients (57,7%)



Antécédent d'EM certain
(diagnostiqué par un médecin)
chez 307 (14,8%) patients et d'EM
possible chez 361 (17,4 %)



Signes cliniques > 6 mois
chez 1109 (53,5%) patients



Sérologie + ELISA et WB
chez 770 patients (44,0%)

- ❖ 674 (32,5%) avaient un diagnostic en rapport avec une BL

Résultats (2)

Type de borréliose de Lyme	Diagnostics associés à une BL (N=674)		
	<i>BL confirmée (n, %)</i>	<i>BL possible (n, %)</i>	<i>PTLDS ou séquelles (n, %)</i>
Total	317 (15,3)	203 (9,8)	154 (7,4)
Erythème migrant	114 (35,9)	4 (2,0)	39 (25,3)
Lymphocytome	8 (2,5)	1 (0,5)	-
Neuroborréliose	119 (37,5)	24 (11,8)	24 (15,6)
Radiculite	41 (12,9)	3 (1,5)	-
Paralysie faciale périphérique	22 (6,9)	2 (1,0)	-
Autres (encéphalite, myélite, méningite etc.)	56 (17,7)	19 (9,4)	-
Arthrite de Lyme	34 (10,7)	3 (1,5)	9 (5,8)
BL disséminée non spécifique	31 (9,8)	9 (4,4)	31 (20,1)
Atteinte cardiaque de BL	8 (2,5)	0 (0,0)	-
Acrodermatite chronique atrophiante	18 (5,7)	1 (0,5)	-
Type de BL non documenté	-	137 (67,5)	51 (33,1)

Tableau 1. Description des diagnostics associés à une borréliose de Lyme réalisés dans les CR MVT

Résultats (3) et Conclusion



Figure 3. Description des diagnostics sans rapport avec une borréliose de Lyme réalisés dans les CR MVT

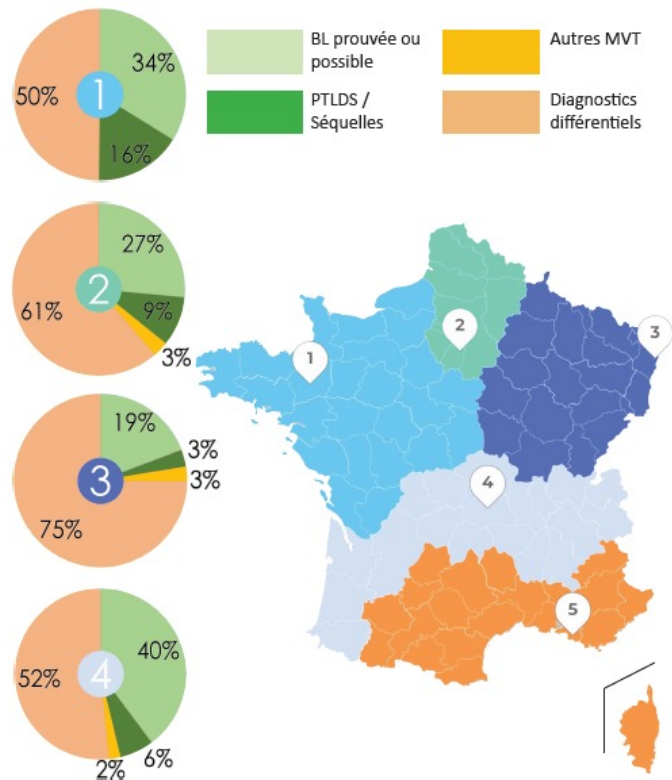


Figure 4. Répartition des diagnostics finaux par CR MVT (*CR MVT n°5: données en cours de recueil)

1/ Une grande majorité de diagnostics différentiels

2/ MVT > Est

3/ PTLDS > Nord et Ouest

⇒ Résultats préliminaires

⇒ Outil adopté par les CRMVT