

Déclaration de liens d'intérêt avec les industriels de santé
en rapport avec le thème de la présentation (loi du 04/03/2002) :

L'orateur ne
souhaite
pas répondre

- **Intervenant** : Sarah Tubiana
- **Titre** : Décès et ré-hospitalisation dans les 30 mois suivant une hospitalisation pour COVID-19 à partir du SNDS

- Consultant ou membre d'un conseil scientifique
- Conférencier ou auteur/rédacteur rémunéré d'articles ou documents
- Prise en charge de frais de voyage, d'hébergement ou d'inscription à des congrès ou autres manifestations
- Investigateur principal d'une recherche ou d'une étude clinique

OUI



NON

OUI



NON

OUI



NON



OUI

NON

Méthodes

Cohorte nationale de type « exposé - non exposé » à partir du SNDS - Suivi 30 mois

Population d'étude

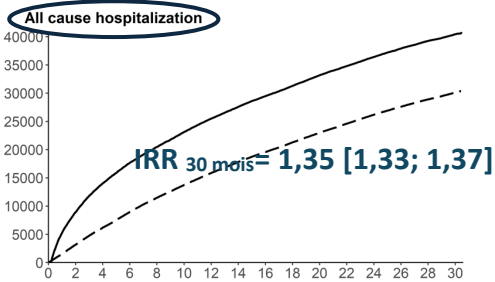
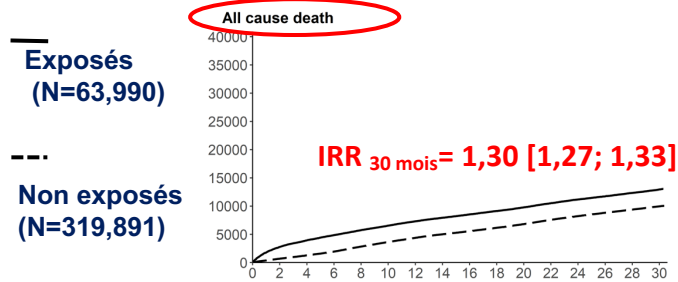
- ❖ **EXPOSES:** > 18 ans sortis vivants d'une **hospitalisation pour COVID-19** entre 01/01/2020 et 31/08/2020
- ❖ **NON EXPOSES:** Sujets **NON hospitalisés pour COVID-19** entre 01/01/2020 et 31/08/2020
- ❖ **Appariement 1:5** sur âge, sexe et département de résidence

Evènements d'intérêt

- ❖ **Décès toutes causes**
- ❖ **Hospitalisations toutes causes**
- ❖ **Hospitalisations pour dysfonctions d'organes:** cardiovasculaires, respiratoires, psychiatriques, neurologiques, diabète, insuffisance rénale chronique, pathologie hépatique

Résultats

Courbes d'incidence cumulée pour les différents évènements d'intérêt chez les sujets exposés et non exposés

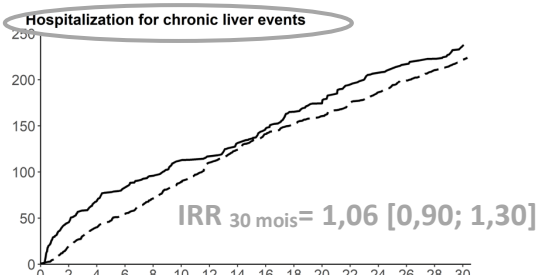
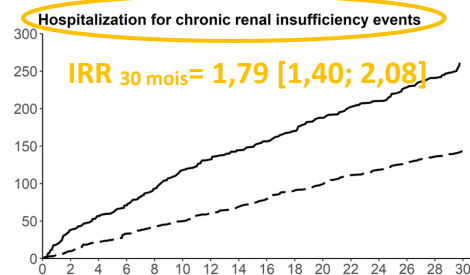
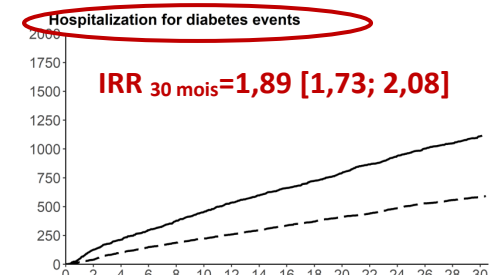
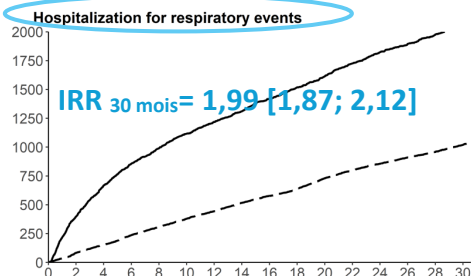
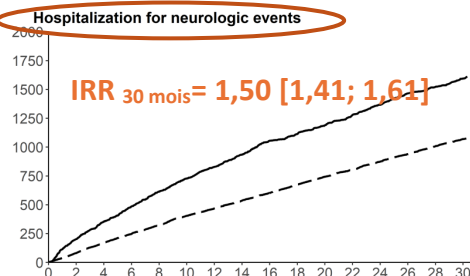
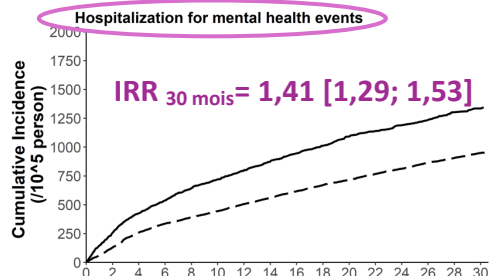
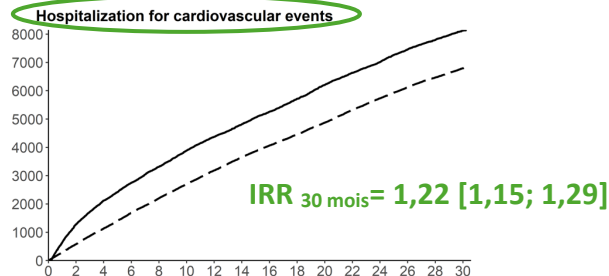
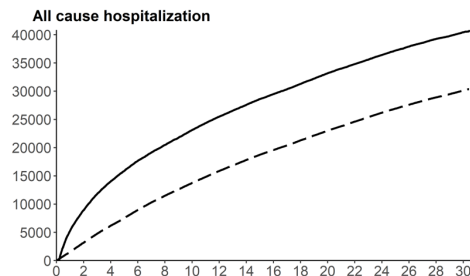
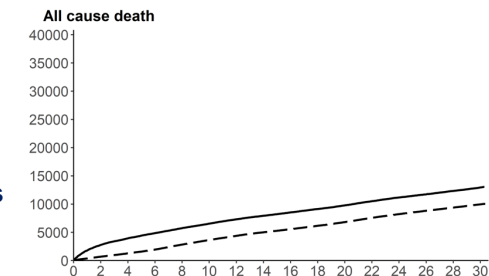


Résultats

Courbes d'incidence cumulée pour les différents évènements d'intérêt chez les sujets exposés et non exposés

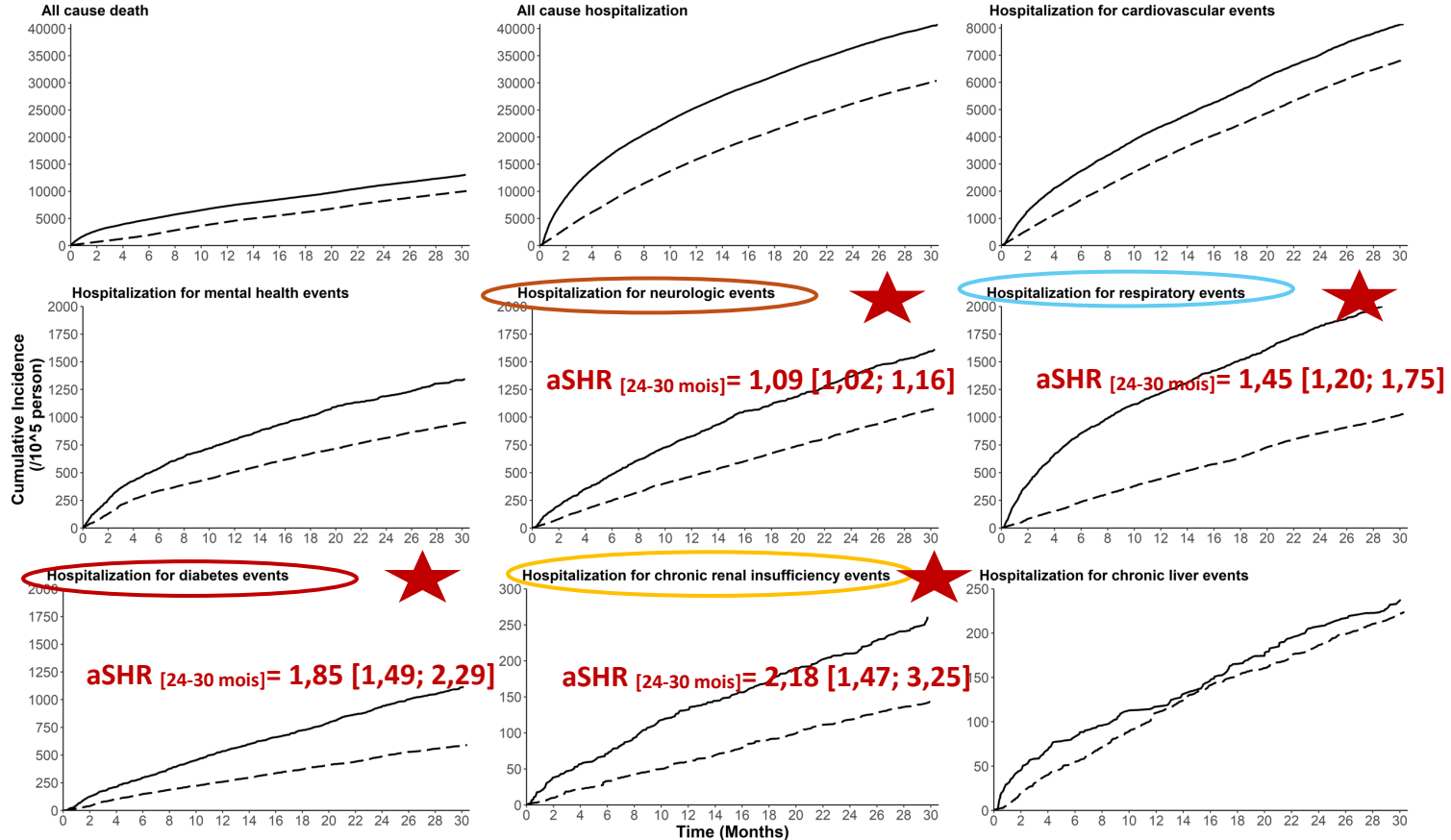
— Exposés
(N=63,990)

- - - Non exposés
(N=319,891)



Résultats

Courbes d'incidence cumulée pour les différents évènements d'intérêt chez les sujets exposés et non exposés



Synthèse

Dans les 30 mois suivant la sortie d'hospitalisation COVID-19 (*variant Wuhan*)

- **Sur-risque de décès et d'hospitalisation**

Maximal dans les 6 premiers mois puis diminution progressive

- **Sur-risque d'hospitalisation pour dysfonctions d'organes**

Persistance à 30 mois pour événements **neurologiques, respiratoires, insuffisance rénale chronique et diabète**

➔ Conséquences multi-organiques épisode grave de COVID-19

- Importance du suivi prolongé et multidisciplinaire des pts avec formes graves COVID-19