

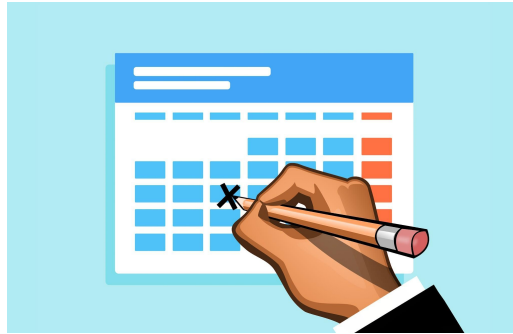
Retour sur la vaccination en pharmacie

Daniel-Jean Rigaud
URPS Pharmaciens
Auvergne-Rhône-Alpes

*Journée du groupe Vaccination-Prévention de la SPILF
14 mai 2024*

Chronologie d'une nouvelle mission

La vaccination grippe



- Octobre 2016 : vote à l'Assemblée Nationale
- Avril 2017 : publication du décret
- Juin 2017 : début des formations validantes (7h)
- 6 Octobre 2017 : début de l'expérimentation (dont AuRA)
- Mars 2018 : validation de l'expérimentation
- Septembre 2018 : décret ouvrant cette nouvelle mission à tous les pharmaciens

Les chiffres clés de la grippe

Actes vaccinaux

1^{ere}
année

Espérés : 30.000
✓ En réalité : 100.000
65% des pharmacies

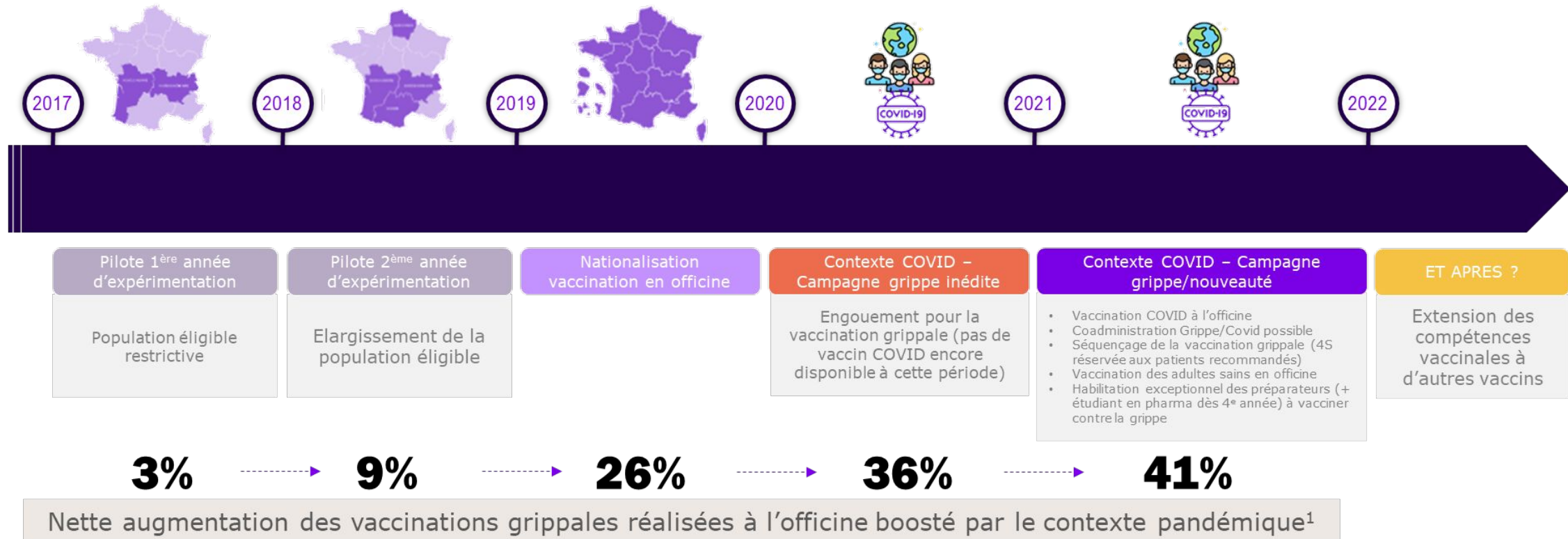
2^e année

Espérés : 140.000
✓ En réalité : 290.000
80% des pharmacies

Une évolution logique

Pharmacien, votre rôle au-delà de l'acte vaccinal

Votre contribution majeure aux différentes campagnes de vaccinations (grippe et COVID) a permis d'améliorer les couvertures vaccinales et de vous placer au cœur du système vaccinal.



ZOOM sur la dernière campagne de vaccination grippale 2021-2022

Quelles nouveautés lors de cette campagne ?



- ✓ S1 à S4 de campagne :
Priorisation pop recommandée
- ✓ Vaccination des adultes sains
- ✓ Habilitation des préparateurs à vacciner contre la grippe



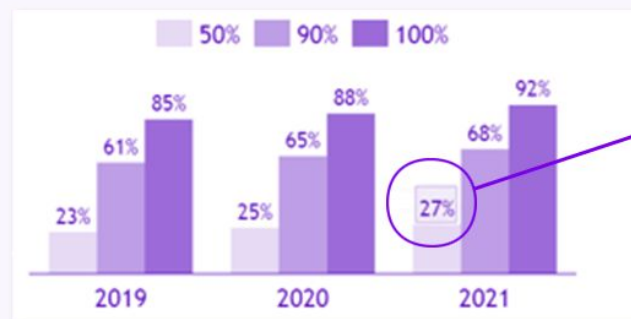
Coadministration Grippe / Covid-19

Possibilité d'administrer de façon concomitante les deux vaccins

Avec le contexte de la crise sanitaire Covid, l'officine est devenu le lieu de prédilection pour se vacciner

41%

Vaccinations grippe réalisées en officine



Niveau de concentration des actes de vaccination

En 2021, 27% des officines réalisaient 50% des vaccinations

GERS Données Sell Out 2021

Les enseignements des campagnes précédentes : une mission adoptée par les pharmaciens et les patients

Les pharmaciens ont en grande majorité pris part à cette nouvelle mission, et ce service a été apprécié des patients.



41%

de personnes se sont fait vacciner en officine¹



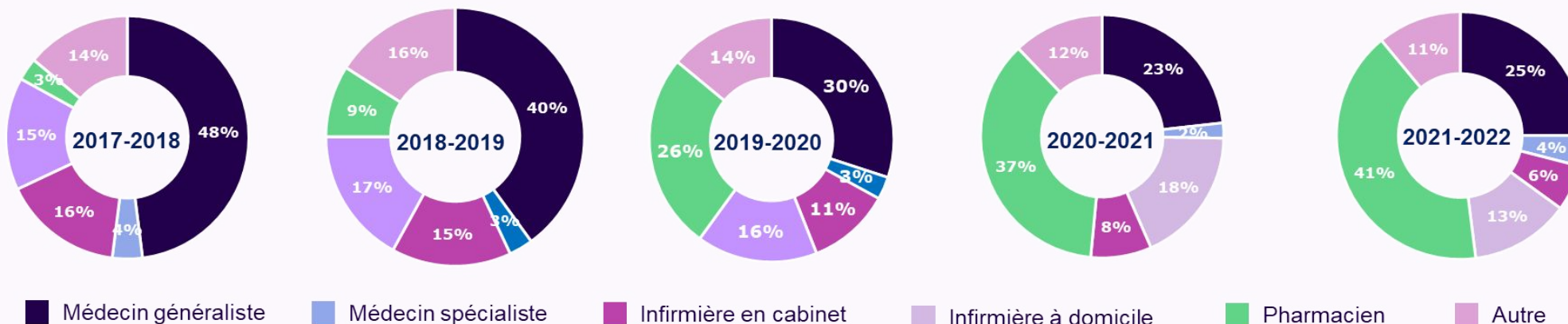
90%

des pharmacies proposent ce service²



La part de personnes **vaccinées en pharmacie augmente** chaque année²

Évolution de la répartition de la patientèle entre les différents acteurs de la vaccination grippale³



1. <https://www.lequotidiendupharmacien.fr/exercice-pro/nouvelles-missions/deux-millions-de-vaccinations-en-officine>
2. Données Ospharm sur un panel de 5064 pharmacies représentatives au 21 novembre 2019
3. Etude réalisée par IFOP pour le compte de Sanofi Pasteur, rapport du 6 février 2020 et rapport du 11 janvier 2021

Novembre 2022 : droit élargi à l'acte vaccinal

14 vaccins à partir de 16 ans :

- ★ Diphtérie ;
- ★ Tétanos ;
- ★ Poliomyélite ;
- ★ Coqueluche ;
- ★ Papillomavirus humains ;
- ★ Infections invasives à pneumocoque ;
- ★ Hépatite A ;
- ★ Hépatite B ;
- ★ Méningocoque de sérogroupe A ;
- ★ Méningocoque de sérogroupe B ;
- ★ Méningocoque de sérogroupe C ;
- ★ Méningocoque de sérogroupe Y ;
- ★ Méningocoque de sérogroupe W ;
- ★ Rage

Demande des patients
ORDO +++

9 Août 2023 : droit à la prescription vaccinale Pharmacien ... et IDE

- ★ Pourquoi 11 ans ? Pourquoi “à domicile”
- ★ Obligation de prescrire : NON
- ★ Les conditions pour prescrire :
 - Formation prescription (>>10h30) +/- acte vaccinal (7h)
 - Déclaration à l'Ordre des pharmaciens
- ★ Calendrier vaccinal UNIQUEMENT
- ★ Pas autorisé à prescrire les vaccins vivants atténués chez les personnes immunodéprimées
- ★ Vaccination du voyageur :
 - Pas pour l'instant (sauf délégation de tâches)
- ★ Rémunération :
 - 7,50 euros pour l'acte vaccinale
 - 9,60 euros pour la prescription/injection

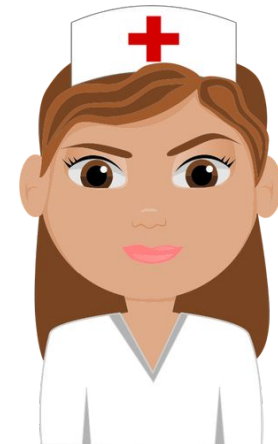


Tableau des compétences des professionnels de santé - non médecins - Textes du 8 août 2023

| Professionnels | Sages-femmes | | Pharmaciens y compris exerçant en LBM et PUI | | | | Infirmiers y compris exerçant en LBM et PUI | | | |
|---|------------------|------------------|--|----------------|------------------|------------------|---|------------------|------------------|------------------|
| Publics concernés | Tout public | | Moins de 11 ans | | 11 ans et plus | | Moins de 11 ans | | 11 ans et plus | |
| Compétences | Prescription | Administration | Prescription | Administration | Prescription | Administration | Prescription | Administration | Prescription | Administration |
| <i>Maladie ou agent infectieux concerné</i> | | | | | | | | | | |
| Coqueluche | OUI | OUI | NON | NON | OUI | OUI | NON | OUI ^a | OUI | OUI |
| Diphtérie, Tétanos, Poliomyélite | OUI | OUI | NON | NON | OUI | OUI | NON | OUI ^a | OUI | OUI |
| Fièvre jaune (uniquement dans les centres agréés) | OUI ^b | OUI ^c | NON | NON | OUI ^b | OUI ^c | NON | OUI ^a | OUI ^b | OUI ^c |
| Grippe saisonnière | OUI | OUI | NON | NON | OUI | OUI | NON | OUI ^a | OUI | OUI |
| Infection invasive à haemophilus influenza B | OUI | OUI | NON | NON | SANS OBJET | | NON | OUI ^a | SANS OBJET | |
| Hépatite A | OUI | OUI | NON | NON | OUI | OUI | NON | OUI ^a | OUI | OUI |
| Hépatite B | OUI | OUI | NON | NON | OUI | OUI | NON | OUI ^a | OUI | OUI |
| infections invasives à méningocoques | OUI | OUI | NON | NON | OUI | OUI | NON | OUI ^a | OUI | OUI |
| infections à papillomavirus humain (HPV) | OUI | OUI | NON | NON | OUI | OUI | NON | OUI ^a | OUI | OUI |
| Infection invasive à pneumocoques | OUI | OUI | NON | NON | OUI | OUI | NON | OUI ^a | OUI | OUI |
| Rage en préexposition | OUI | OUI | NON | NON | OUI | OUI | NON | OUI ^a | OUI | OUI |
| Rotavirus | OUI ^b | OUI ^c | NON | NON | SANS OBJET | | NON | OUI ^a | SANS OBJET | |
| Rougeole oreillons et rubéole (ROR) | OUI ^b | OUI ^c | NON | NON | OUI ^b | OUI ^c | NON | OUI ^a | OUI ^b | OUI ^c |
| Tuberculose (BCG)(en structures collectives ¹) | OUI ^b | OUI ^c | NON | NON | OUI ^b | OUI ^c | NON | OUI ^a | OUI ^b | OUI ^c |
| Varicelle | OUI ^b | OUI ^c | NON | NON | OUI ^b | OUI ^c | NON | OUI ^a | OUI ^b | OUI ^c |
| Zona | OUI ^b | OUI ^c | SANS OBJET | | OUI ^b | OUI ^c | SANS OBJET | | OUI ^b | OUI ^c |

a/ sur prescription de l'acte d'injection par un médecin ; b/ à l'exception des personnes immunodéprimées ; c/ en lien avec le médecin prescripteur chez les immunodéprimés.

Les outils d'aide à la prescription

- ❖ Mesvaccins.net : accord pour 3 ans URPS AuRA
- ❖ Infovac
- ❖ Infmed
- ❖ FMC
- ❖ (Inter)-CPTS
- ❖ MSP

Mentor PRO : aide à la décision vaccinale ? FR

1 — 2 — 3 — 4 — 5

Pour qui ? Voyage Optionnel Profil santé Optionnel Vaccins reçus Optionnel Audit vaccinal

Date de naissance *
JJ/MM/AAAA

ou

Age *
Valeur **AN** MOIS SEMAINE

Sexe *
Sexe

Code postal de résidence
99000 pour l'étranger

Mes choix

Pour qui ?
Veuillez renseigner les informations du patient

Voyage
Conditions de voyage : **Confortable**

Profil santé
Veuillez renseigner le profil santé

Vaccins reçus
Veuillez renseigner vos vaccins

La transmission de l'information

- ★ Le gros point noir avec le médecin traitant
- ★ MonEspaceSanté ou DMP : oui mais
- ★ La MSS Santé : la moins mauvaise solution mais



Profil médical

Je complète mon profil médical pour retrouver facilement toutes les informations importantes qui caractérisent ma santé.

Mon histoire de santé

- Suivi médical
- Facteurs de risque
- Vaccinations**
- Mesures
- Bilan de prévention

[← Retour](#)

Grippe

Recommandée

✓ Vaccination ajoutée ou confirmée par Veronique Rigaud. Elle ne peut pas être modifiée ou supprimée.

Nom de la maladie ou du vaccin :
FLUARIXTETRA

Date de vaccination :
16 octobre 2023

Type de vaccination :

Vaccination

05/09/1999

Reçu sur le compte PHARMACIE DE LA FONTAINE

Bonjour,

J'ai vu que vous suiviez Mme [REDACTED] pour sa grossesse (avec votre collègue [REDACTED]).

J'ai vacciné ce jour Mme [REDACTED] avec un Repevax (lot X3B021V ; exp 10/2026) dans le cadre de sa grossesse (entre 20 et 36 SA).

Bonne fin de journée.

Cordialement.

Hugo Girard - Pharmacie de la Fontaine - Yenne

PHARMACIE DE LA FONTAINE Structure de santé 11 mai

Vu par [REDACTED]

L'interprofessionnalité

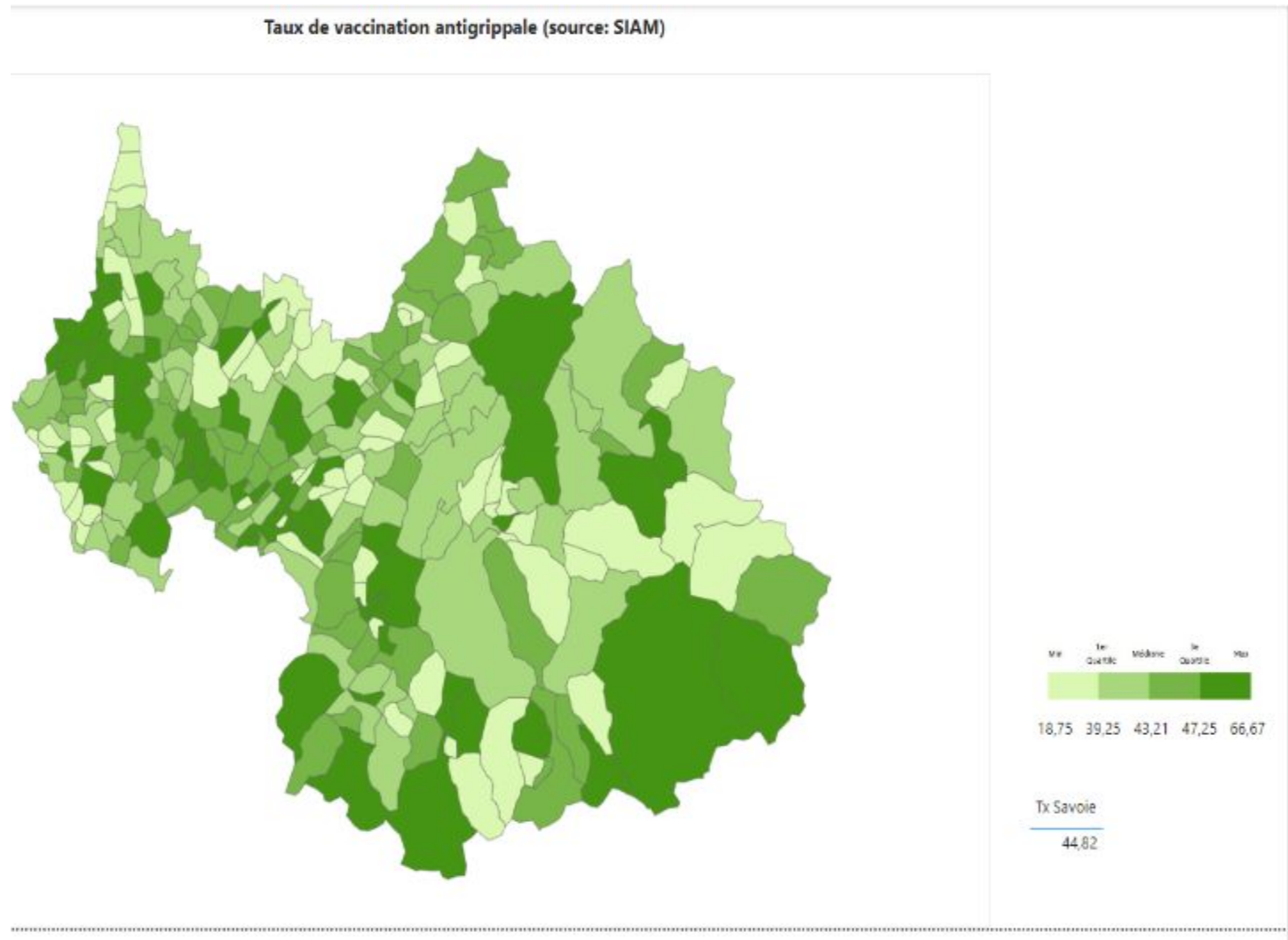
| | Personnes âgées de 65 ans et plus | | Personnes à risque de moins de 65 ans | | Total personnes à risque | |
|----------------------|-----------------------------------|------------------------|---------------------------------------|------------------------|-------------------------------|------------------------|
| | Couverture vaccinale 2023*, % | Différence 2022-2023** | Couverture vaccinale 2023*, % | Différence 2022-2023** | Couverture vaccinale 2023*, % | Différence 2022-2023** |
| Ain (01) | 50,7% | - 2,6 points | 24,0% | - 5,7 points | 44,2% | - 4,6 points |
| Allier (03) | 52,9% | - 3,0 points | 26,3% | - 7,1 points | 47,6% | - 4,8 points |
| Ardèche (07) | 48,2% | - 2,0 points | 22,9% | - 6,5 points | 43,3% | - 3,9 points |
| Cantal (15) | 56,3% | - 1,9 points | 30,0% | - 8,0 points | 51,1% | - 4,1 points |
| Drôme (26) | 50,1% | - 0,3 points | 23,3% | - 6,0 points | 44,4% | - 2,6 points |
| Isère (38) | 54,1% | - 1,8 points | 26,7% | - 5,5 points | 47,6% | - 4,0 points |
| Loire (42) | 51,4% | - 1,9 points | 24,3% | - 5,5 points | 45,5% | - 3,8 points |
| Haute-Loire (43) | 46,9% | - 2,1 points | 24,0% | - 7,1 points | 42,3% | - 3,9 points |
| Puy-de-Dôme (63) | 55,5% | - 2,8 points | 28,1% | - 6,4 points | 49,4% | - 4,8 points |
| Rhône (69) | 54,6% | - 2,0 points | 24,9% | - 5,1 points | 46,9% | - 4,2 points |
| Savoie (73) | 51,2% | + 0,2 points | 24,7% | - 6,0 points | 45,7% | - 2,2 points |
| Haute-Savoie (74) | 47,5% | - 1,9 points | 21,7% | - 5,5 points | 41,5% | - 4,0 points |
| Auvergne-Rhône-Alpes | 52,2% | - 1,9 points | 25,0% | - 5,8 points | 46,0% | - 4,0 points |
| France entière | 53,3% | - 2,0 points | 24,8% | - 5,6 points | 46,4% | - 4,2 points |

* Au 31/12/2023

** En points de couverture vaccinale, en comparaison avec le 31/12/2022.

Exploitation : Santé publique France, données mises à jour au 15/02/2024.

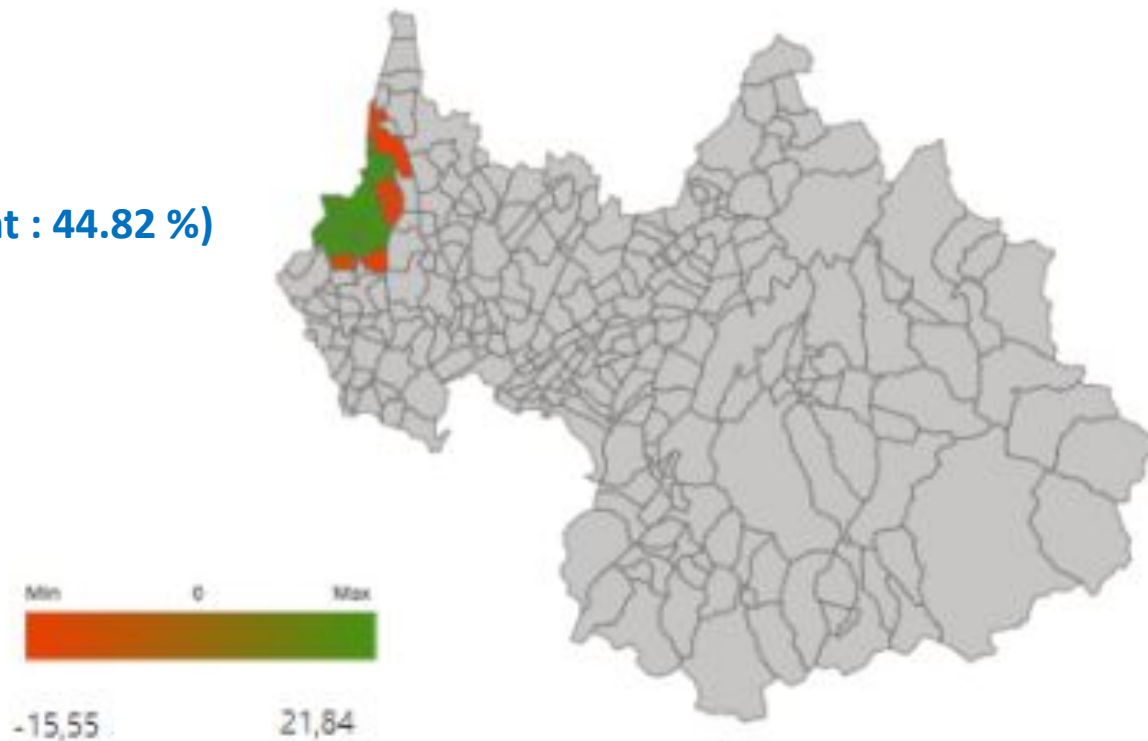
Focus sur la Savoie



Notre CPTS

Taux de vaccination antigrippale (source: SIAM) - écart au dpt

Taux : 46.46 % (département : 44.82 %)

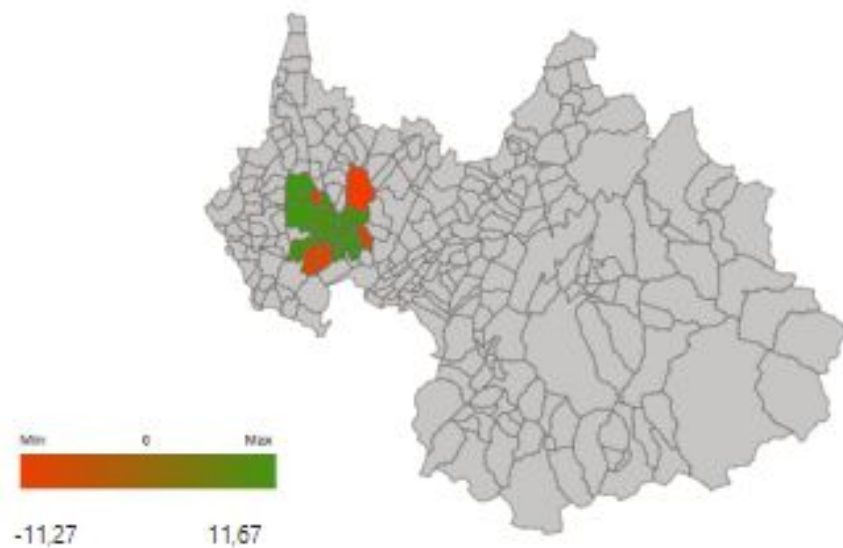


Deux autres CPTS

❖ CPTS CHAMBERY

Taux : 47,15 % (département : 44.82 %)

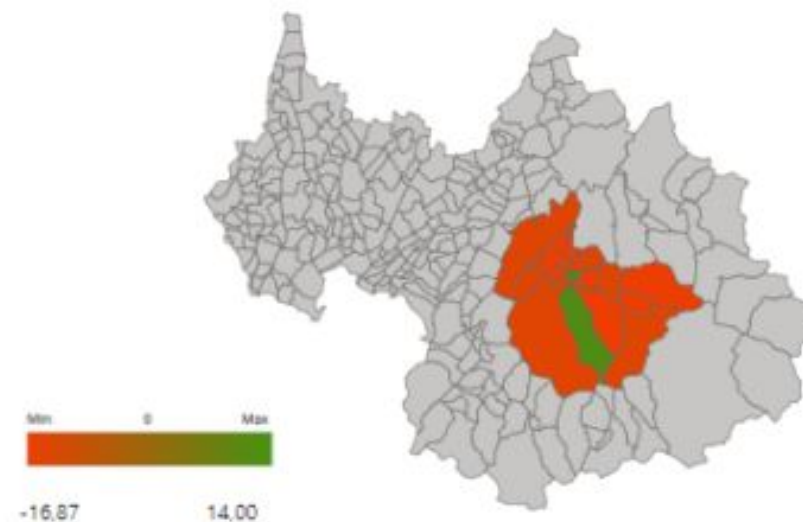
Taux de vaccination antigrippale (source: SIAM) - écart au dpt



❖ CPTS Tarentaise

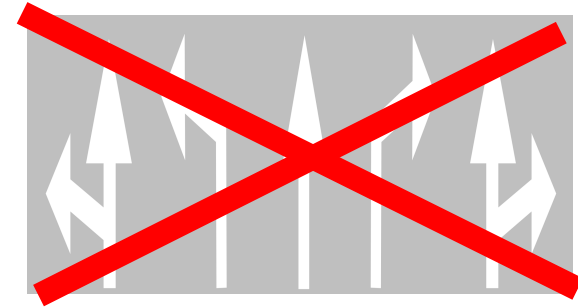
Taux : 38.81% (département : 44.82 %)

Taux de vaccination antigrippale (source: SIAM) - écart au dpt

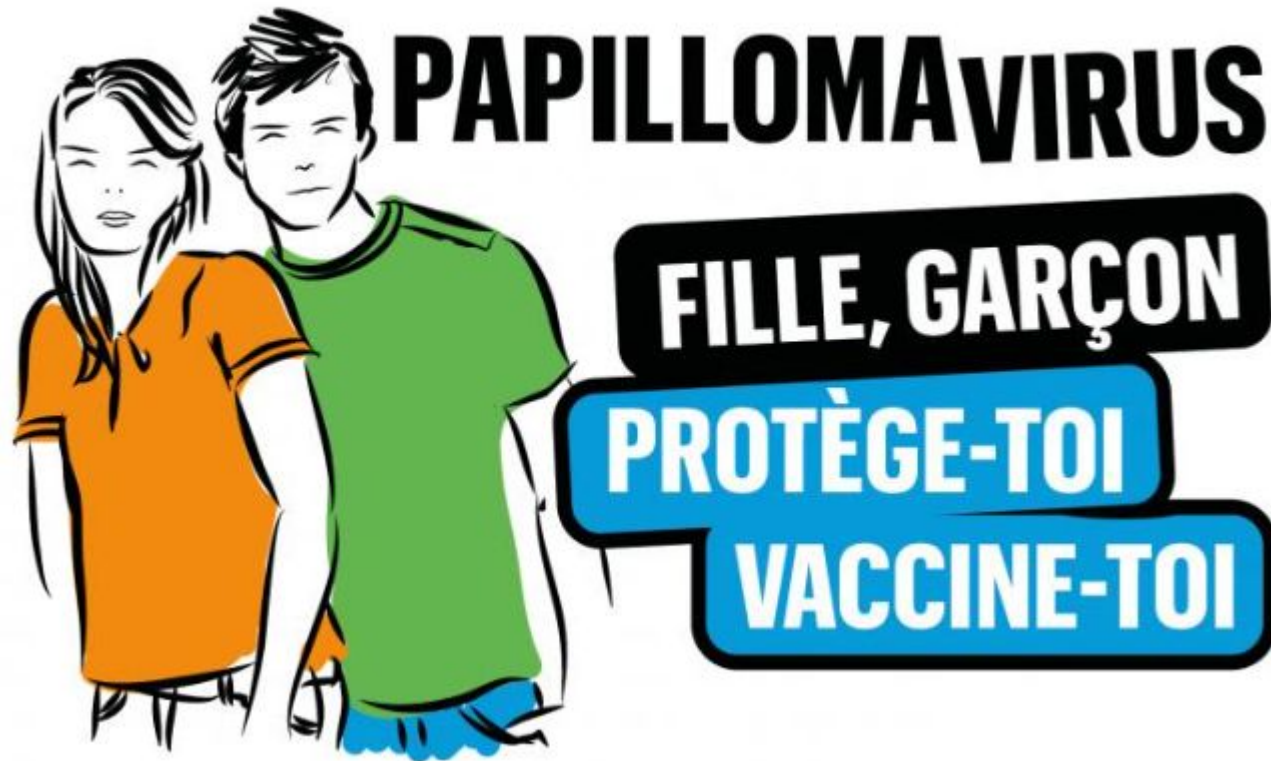


Dans l'avenir

- ❖ Clairement s'identifier comme un établissement de santé de premier recours
- ❖ Locaux adaptés - Espace de confidentialité
- ❖ Accessibilité
- ❖ Audit vaccinal :
 - Repevax
 - Prevenar 20
 - Shingrix
 - Arexvy
- ❖ Transmission de l'information
- ❖ Coordination MG, IDEL, SF
- ❖ Raisonner en unité de vaccination (CPTS, MSP, ...)
- ❖ Le "Aller vers ..." : IDE+++ Honoraire vaccination indépendant
- ❖ Des actions de prévention
- ❖ Frigo dans les services hospitaliers



Des actions régionales



2022