

EXCISION

IDENTIFIER
PRÉVENIR
ACCOMPAGNER

3 JUIN 2024



C'EST QUOI ?

EXCISION

MUTILATIONS SEXUELLES FÉMININES

FGM / MGF

FEMALE GENITAL CUTTING

INFIBULATION

CIRCONCISION FÉMININE

SEXE COUPÉ

... all procedures that involve the partial or total removal of external genitalia
or other injury to the female genital organs for non-medical reasons



Un message clé : Briser le silence

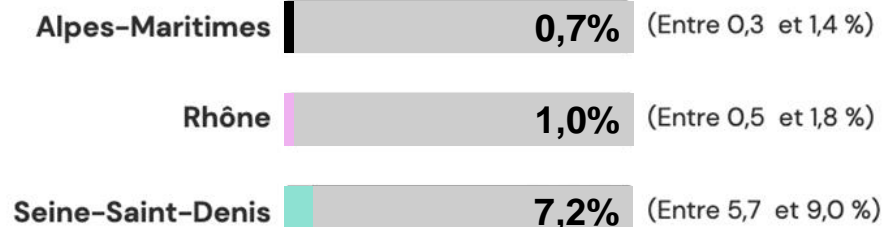
Parce que moi chez moi, c'était tabou, on pouvait pas en parler. Mais chez vous en France, c'est encore plus tabou on dirait !

J'ai accouché ici 3 fois et personne m'en a jamais parlé !

Epidémiologie en France

PRÉVALENCES ESTIMÉES DE L'EXCISION ET POPULATIONS À RISQUE

Prévalence de l'excision : pourcentage de femmes ayant déclaré une excision parmi l'ensemble des femmes âgées de 18 à 44 ans résidant dans le département. Avec un risque d'erreur de 10 %, nous obtenons les estimations par intervalles de confiances suivantes :



Les prévalences estimées dans les trois départements correspondent aux trois niveaux de prévalence attendus :

- **Un niveau élevé en Seine-Saint-Denis** et supérieur à la moyenne nationale ;
- **Un niveau moyen dans le Rhône** proche de la moyenne nationale ;
- **Un niveau faible en Alpes-Maritimes** et inférieure à la moyenne nationale.

Dans les trois départements le risque d'excision varie très fortement selon le rang générationnel de migration et selon l'année de naissance. Ainsi, le risque d'excision est beaucoup **plus élevé parmi les femmes migrantes** (nées dans un pays à risque) que parmi les femmes nées en France (deuxièmes générations). En outre, les **femmes nées avant 1995 ont des risques plus élevés** d'être excisées que les générations les plus jeunes. Finalement, dans les trois départements, pour les **femmes de la seconde génération et nées après 1995, le risque d'excision est quasi-nul**.

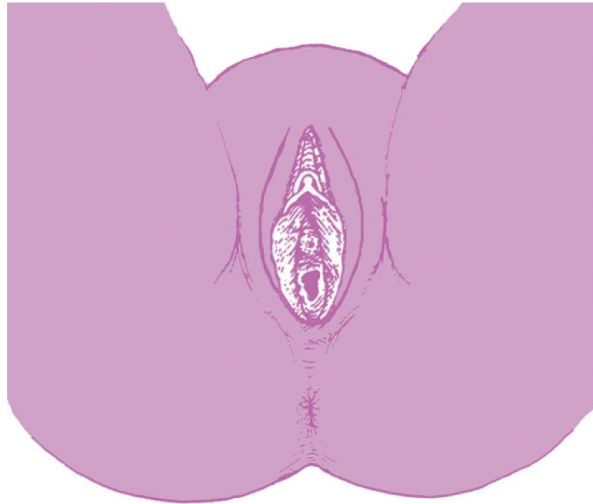
Enquête MSF Préval, Marie Lesclingand, <https://www.urmis.fr/projet-msf-preval/>

Epidémiologie en France

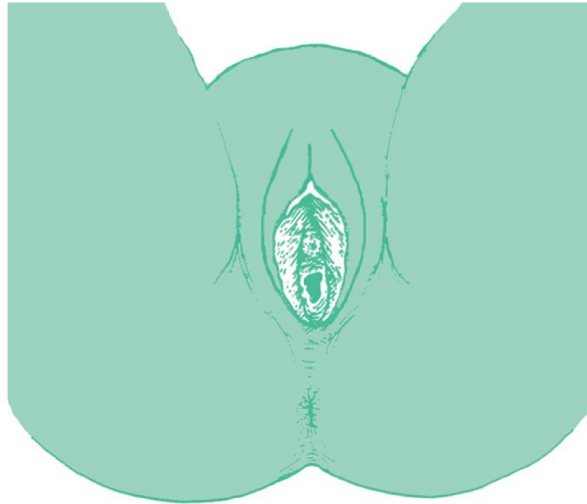
- Moment du risque : Lors d'un départ au pays pour les vacances.
- L'excision est **un crime** : obligation de **signalement** par les médecins Art. 223-6 du code pénal
- Possibilité d'obtenir une protection internationale (statut de réfugié.e) pour être protégé du risque d'excision

Différents types de MGF/E

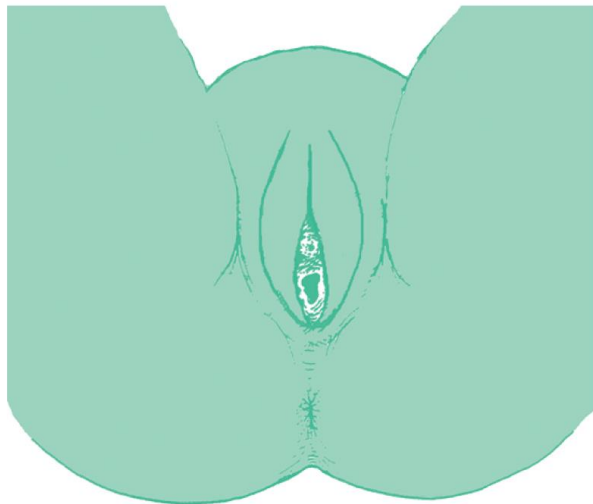
VULVE INTACTE



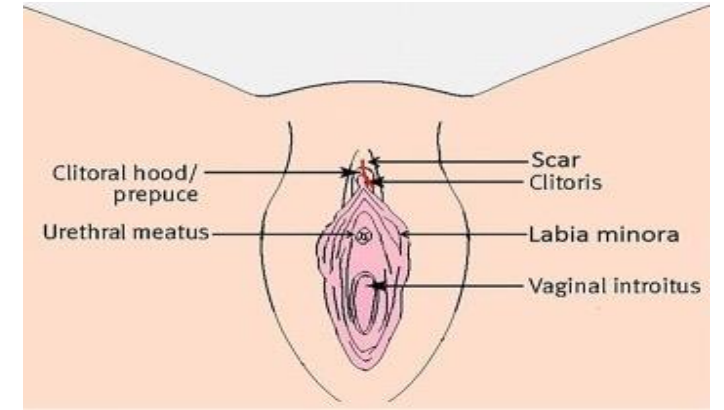
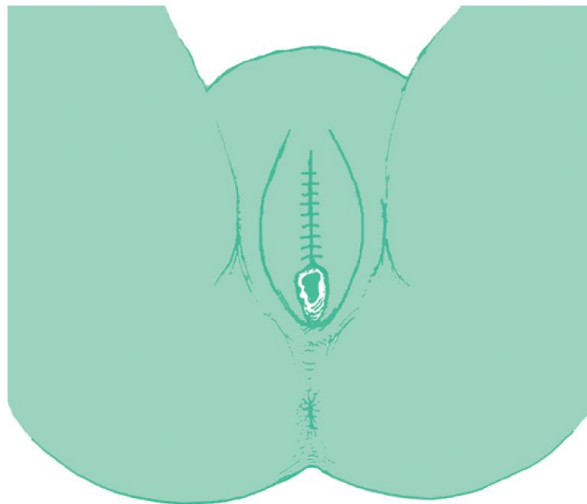
TYPE 1 : CLITORIDECTOMIE



TYPE 2 : EXCISION



TYPE 3 : INFIBULATION



Type 4

Toutes les autres interventions nocives pratiquées sur les organes génitaux féminins à des fins non thérapeutiques, telles que la ponction, le percement, l'incision, la scarification et la cautérisation

Complications immédiates

- Douleur, hémorragies, décès, transmission d'agents infectieux, globe urinaire
- Manque de confiance en soi, cauchemars, anxiété, sentiment de trahison, colère envers la mère
- Fierté, sentiment d'appartenance

Complications à long terme

Somatiques

- Dysurie
- Infections urinaires ou gynécologiques
- Douleur chronique neuropathique
- Obstétricales

Sexologiques

- Dyspareunie
- Absence de plaisir, désir
- Absence de désir

Psychologiques

- PTSD
- Troubles anxieux
- Troubles dépressifs
- Sentiment d'injustice / colère
- Baisse de l'estime de soi

En cas de non excision?

Rejet de la famille,
du mari,
du groupe social

Réputation honteuse,
infidèle, renvoyée
chez elle, exclusion
des décisions
familiales, préparation
des repas...

Conditions
nécessaires:
bénéficiaire d'un
soutien social, ou être
financièrement
indépendants de leur
réseau traditionnel
de solidarité.

Accompagnement holistique

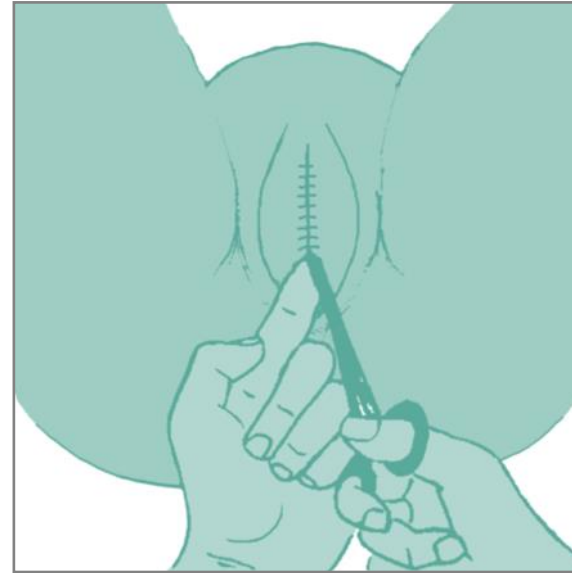
- Gynécologie
- Chirurgie
- Infectiologie
- Consultation douleur
- Sexologie
- Psychologie
- Groupes de paroles
- Thérapies complémentaires: danse, yoga, socio-esthétique, travail sur l'image de soi
- Travailleurs et travailleuses sociaux/socials

Désinfibulation

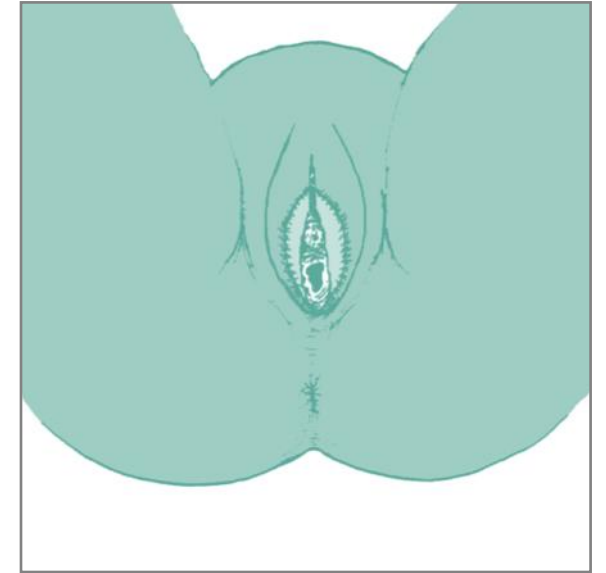
À proposer systématiquement chez les femmes infibulées pendant la grossesse:

- Au deuxième trimestre de la grossesse
- Au moment de l'accouchement

Peut-être réalisée en dehors des grossesses en cas de complications ou si la femme le demande.

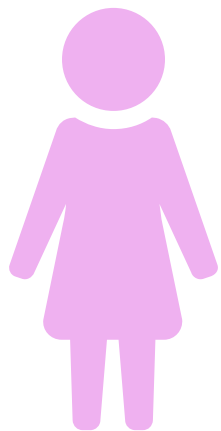


Désinfibulation (incision antérieure)



Points d'hémostase après désinfibulation

Mariages forcés | Qui est concernée ?

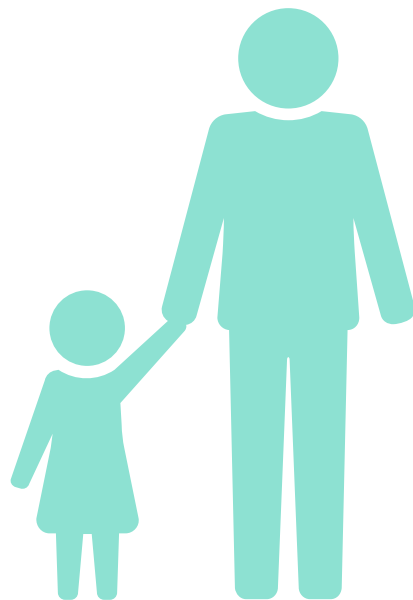


21%

Environ 21% des jeunes femmes dans le monde ont été mariées avant leur 18^{ème} anniversaire

650 000 000

650 millions de filles et de femmes actuellement en vie ont été mariées alors qu'elles étaient enfant.



12 000 000

12 millions de jeunes filles de moins de 18 ans sont mariées chaque année.

Mariage forcé ou précoce

- Exposition aux violences domestiques
- Arrêt de la scolarité
- Grossesse précoce
- Isolement de la famille et de la communauté

Comment repérer?

- Etes-vous concernée par l'excision? Avez-vous été coupée dans l'enfance au niveau du sexe?
- Est-ce un problème pour vous?
- Savez-vous qu'il existe des accompagnements spécifiques?

Ne pas minimiser le pouvoir de l'écoute

- L'écoute active est rare et précieuse
- Elle n'est pas chronophage
- Bienveillance et identification de ses croyances et représentations

À parcourir

Guide formation OMS 2022:

<https://www.who.int/publications/i/item/9789240041073>

Recommandations HAS 2020:

https://www.has-sante.fr/upload/docs/application/pdf/202002/reco307_recommandations_mutilations_sexuelles_feminines.pdf

Annuaire et documents pour informer les personnes:

<https://federationgams.org>

Outils de consultation:

<http://milleparcours.org/>

<https://positivesexed.org/a-propos/>

Documentation patient/pro:

<https://gams.be/>

À parcourir

Article avec outils photo pour reconnaître MGF

<https://pubmed.ncbi.nlm.nih.gov/27741194/>

Article guide sur la désinfibulation

<https://pubmed.ncbi.nlm.nih.gov/29463476/>

Annuaire et documents pour informer les personnes

<https://federationgams.org>

Outils de consultation

<http://milleparcours.org>

<https://positivesexed.org/a-propos/>

Documentation patient/pro

<https://gams.be/>

À parcourir

Film désinfibulation:

<https://www.youtube.com/watch?v=GuzbfO3BSmk>

Film violences:

<https://www.we-access.eu/fr>

Projet We Access:

<https://www.we-access.eu/fr/carte>

