

Qui sont nos partenaires? Médecins généralistes



P Pavese
Assise des infectiologues
Mai 2017



Comment limiter le mésusage selon les MG?

Quels sont les outils efficaces pour une amélioration de la prescription d'antibiotiques ? Une revue de la littérature a identifié 6 outils efficaces⁵ : sensibilisation des prescripteurs (analyse du profil de prescription, visite confraternelle, information personnalisée et valorisante) ; outils d'aide au diagnostic (score clinique, TDR) ; prescription différée ; analyse des événements critiques ; documents d'information destinés aux patients ; stratégies vaccinales (pneumocoque, grippe) ; plan national pour préserver l'efficacité des antibiotiques.

Comment limiter le mésusage selon les infectiologues?

- **Le conseil téléphonique infectiologique**
- Des aides paracliniques : streptest, PCT
- Formation initiale des médecins généralistes dans le cadre de leur DES?
- Formation continue
- partage d'expériences collaborations, réseaux
- Plan ATB, ICATB,

pourquoi cette nouvelle mission?

- **Constats**

- Modifications du type d'infections à gérer, du type de patients, circuits courts
- Mauvaise qualité de la prescription des ATB : en ville, à l'hôpital
 - Impact écologique
 - Impact économique

- **Contexte**

- Plan Kouchner, circulaire ministérielle du 2 mai 2002 DHOS/DGS 272-02 , conférence de consensus sur le bon usage 2002
- circulaire du 2 mai 2002 DHOS/DGS 272-02
 - ↳ médecin référent ⇒ mission : aider les prescripteurs dans le choix et la conduite de la meilleure antibiothérapie
- Plan ATB 2011-16 (ARS) et ICATB 1 puis 2





AXE 1 PIAS et parcours de santé

Cohérence de la PIAS dans les 3 secteurs : les points communs

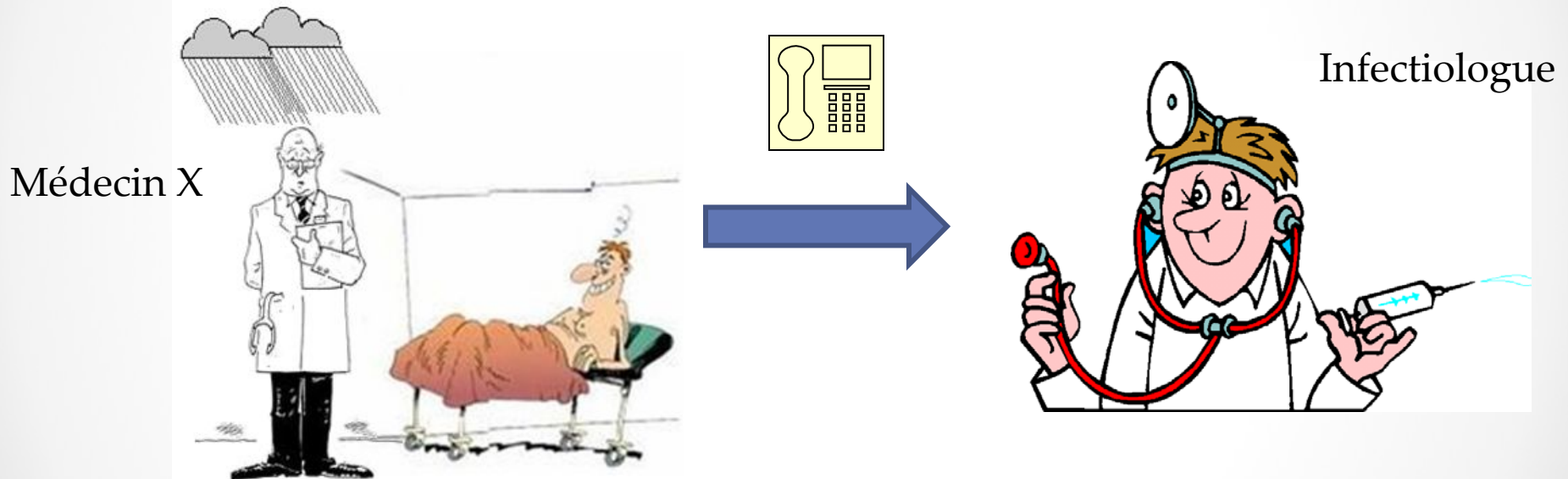
- ◆ Dossier patient informatisé
- ◆ Dossier pharmaceutique
- ◆ Lettre de liaison
- ◆ Dossier médical partagé (DMP)
- ◆ Relais par médias sociaux
- ◆ Réseaux de professionnels de santé spécialisés (EOH, EMH, GDR et référents ATB)
- ◆ Structures régionales : ARS, SRVA (Arfin/CCLin/Omedit/SRA...), Cre, centres de conseil en antibiothérapie
- ◆ Formation des intervenants
- ◆ Partage des supports de formation



Un historique à Grenoble

- CMI : Structure de conseil depuis 2001 que plébiscitent généralistes et centres hospitaliers du secteur
- Une équipe de « référents » infectiologues actifs au sein du CHU GA et ouverte vers l'extérieur
- Généralistes «bienveillants » vis à vis du bon usage
 - Ont recours au conseil
 - Demandeurs de FMC

CONSULTATIONS SOLLICITEES EN INFECTIOLOGIE



part importante de l'activité des infectiologues

Med Mal Infect. 2015

Inventory of antibiotic stewardship programs in general practice in France and abroad.

Wang S¹, Pulcini C², Rabaud C³, Boivin JM⁴, Birgé J⁵

Organisation en 2000 de l'infectiologie itinérante à Grenoble

- **Consultation mobile d'infectiologie** du CHU de Grenoble
 - Ligne téléphonique portable dédiée
 - Médecin infectiologue disponible pour avis 24h/24, 7J/7
- S'adresse à :
 - Médecins du CHU,
 - Médecins d'autres centres hospitaliers,
 - Médecins libéraux.
- Consultations sollicitées au téléphone
- Surveillance systématique de toutes les hémocultures
- Surveillance systématique des prélèvements nobles
 - Méningite
 - Arthrites et ostéites
 - Tuberculose
 - ...

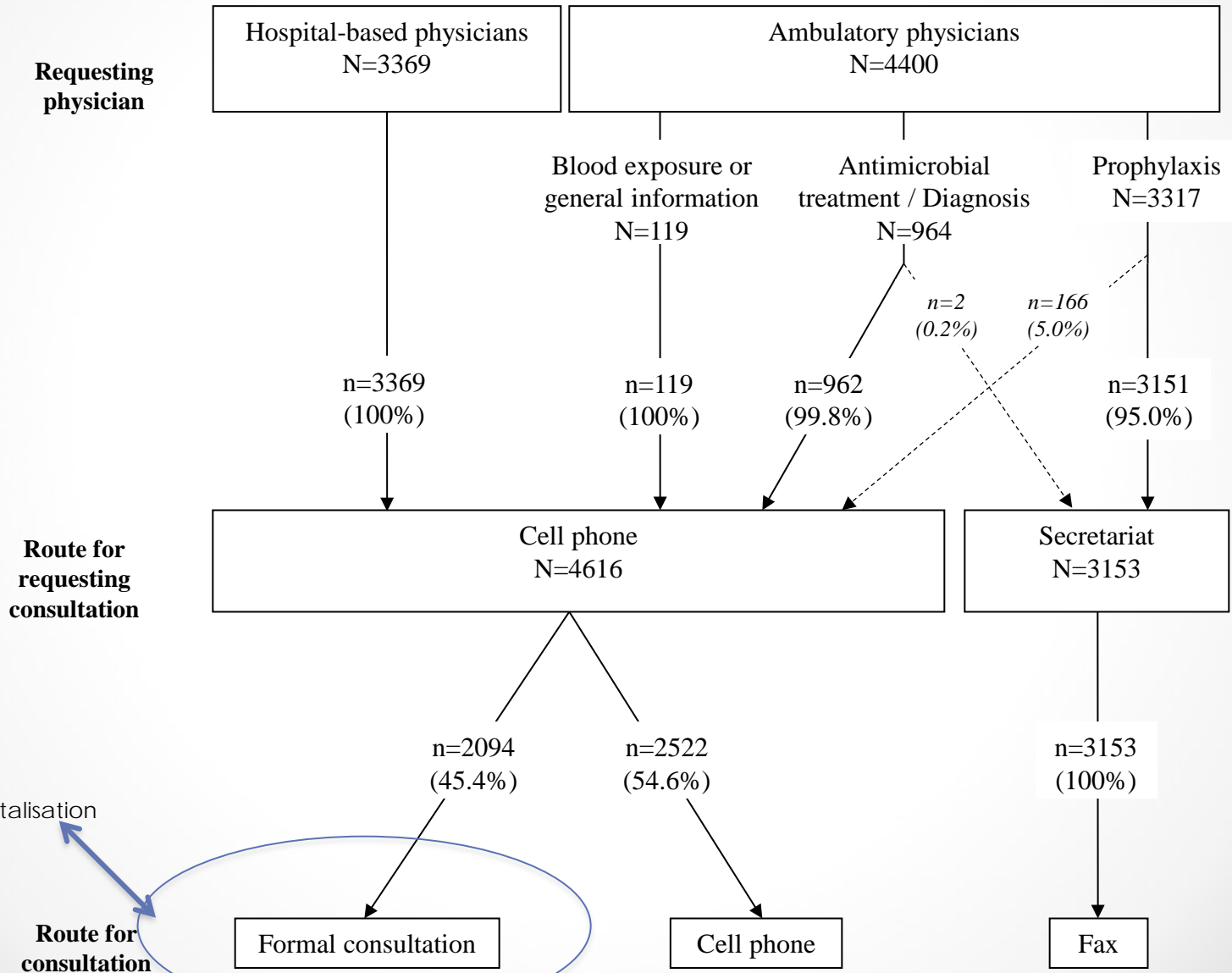
Prospective study of telephone calls to a hotline for infectious disease consultation: analysis of 7,863 solicited consultations over a 1-year period

S. Gennai & P. François & E. Sellier & J.-P. Vittoz & V. Hinczy-Vitral & P. Pavese

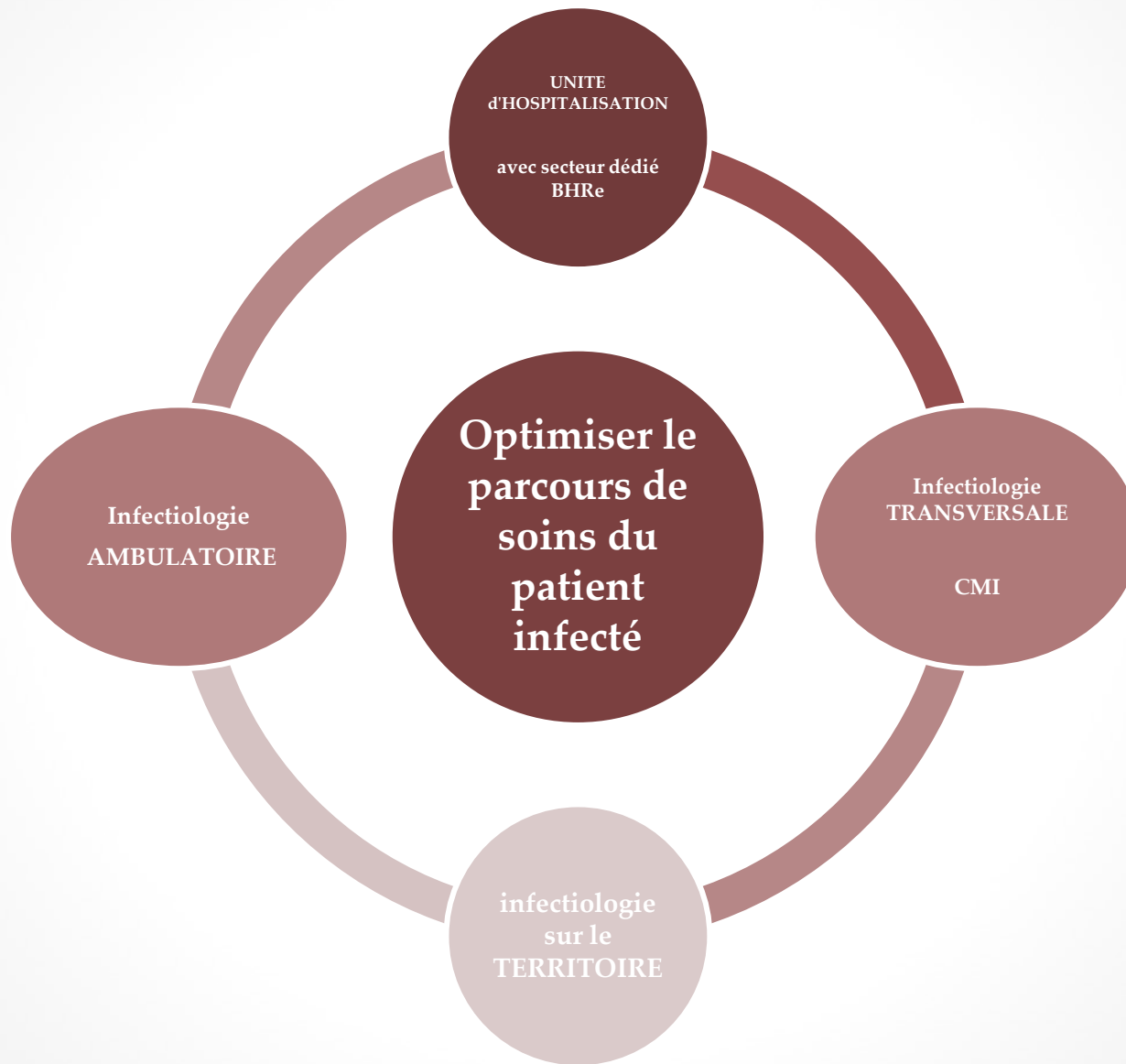
Description de l'activité

- Evaluation sur 1 an de tous les appels
- Environ 8000 appels/an
- Consultations informelles : 73% de l'activité
 - Téléphone dédié, fax, E-mail, face à face
- Types de questions
 - Aide au diagnostic ou au tt : 88%
 - Prophylaxie : 7%
 - AES 3%
 - Informations générales 3%

nécessité d'organiser l'activité d'infectiologie pour faire face aux demandes



INFECTIOLOGIE : une discipline AGILE en évolution constante



Prospective study of telephone calls to a hotline for infectious disease consultation: analysis of 7,863 solicited consultations over a 1-year period

S. Genai & P. François & E. Sellier & J.-P. Vittoz & V. Hainky-Vitral & P. Pavese

Pathologies concernées par les appels

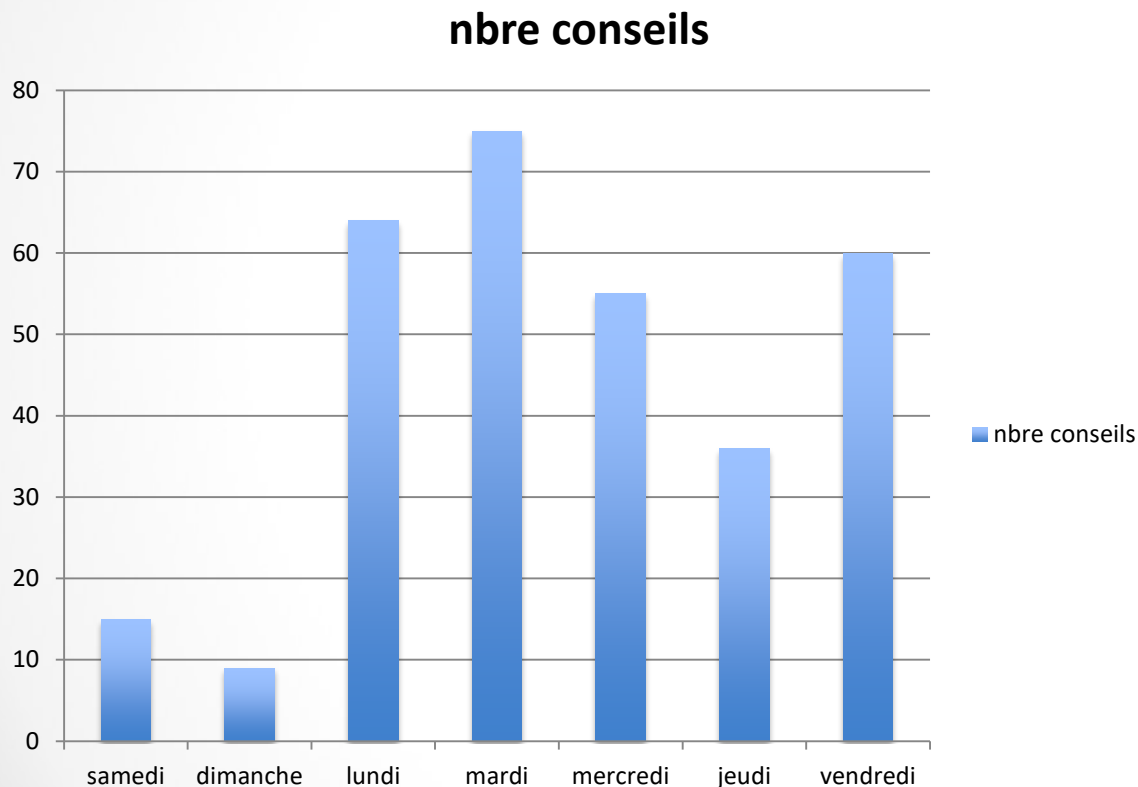
	Grenoble university-affiliated hospital		Public or private hospitals		Ambulatory medicine		Total	
	N=2576	(%)	N=445	(%)	N=969	(%)	N=3990	(%)
Bone and joint infection and orthopedic material	359	(14)	89	(20)	82	(8)	530	(13)
Respiratory tract infection	283	(11)	50	(11)	59	(6)	392	(10)
Soft tissue infection	244	(9)	40	(9)	94	(10)	378	(9)
Abdominal infection	224	(9)	35	(8)	61	(6)	320	(8)
Urogenital tract infection	222	(9)	33	(7)	61	(6)	316	(8)
Unexplained fever or inflammatory syndrome	138	(5)	33	(7)	107	(11)	278	(7)
Colonisation, contamination or false positive	161	(6)	13	(3)	41	(4)	215	(5)
Sepsis or bacteraemia	189	(7)	17	(4)	3	(0)	209	(5)
Material infection (excluding orthopaedic material)	173	(7)	15	(3)	3	(0)	191	(5)
Viral infection	50	(2)	13	(3)	101	(11)	164	(4)
Central nervous system infection	131	(5)	21	(5)	10	(1)	162	(4)
Cardiovascular infection (excluding material)	133	(5)	14	(3)	5	(1)	152	(4)
Non infectious pathology	52	(2)	11	(2)	78	(8)	141	(4)

Enregistrement de l'activité transversale semaine 16 / 2017 pour CHU de Grenoble

à l'initiative de l'ARS RAA, groupe bon usage ATB

- 314 conseils en une semaine, soit plus de 16 000 conseils/an
 - **Médecine générale : 32 (10%), soit près de 2000 conseils /an**
 - CHU : 232 (74%)
 - Dont Bactériémies : 35 patients, 104 épisodes
 - Dont conseils en pédiatrie : 24
 - Cliniques et hôpitaux périphériques : 18 (6%)
 - **Conseils aux voyageurs : 25 (8%)**
 - Autres : 7
- 51 conseils en période de garde (16,2%)
- 31 avis ont conduit à une hospitalisation (9,8%)
- 18 conseils pour BMR (6%)
-

Distribution dans la semaine pour le CHU GA



Durée moy appel
9,2 mn

De 2 à 45 mn

Durée cumulée
2638 mn soit 44h

Pour élargir le conseil aux généralistes, il faut du temps médical

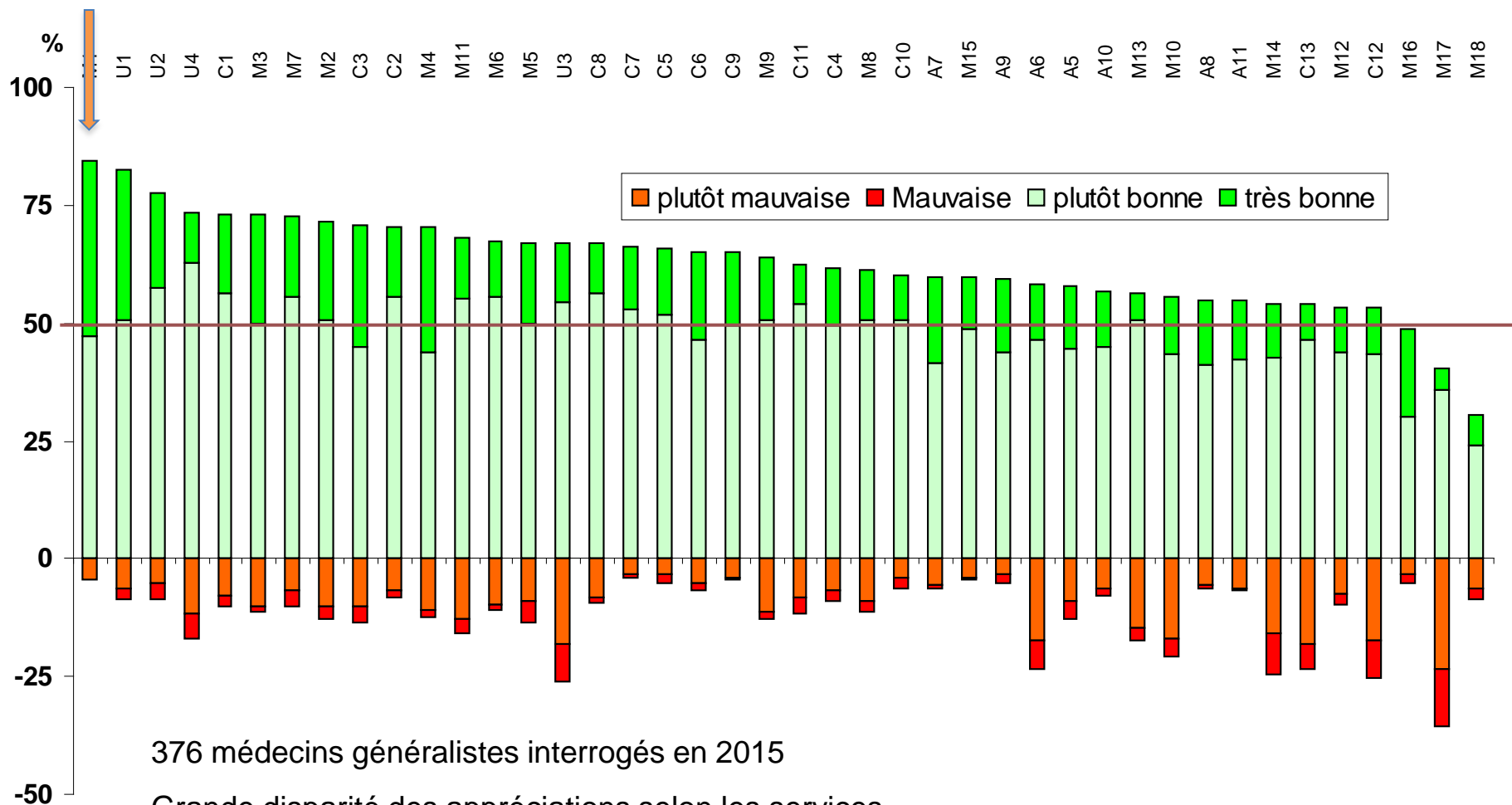
Opinion des généralistes de Grenoble

- Questionnaire envoyé à tous les médecins généralistes demandant un conseil
- 141 questionnaires
 - Majorité travaille en groupe
 - 97,9% étaient satisfaits du service

Items du questionnaire*	Réponse manquante	N=141
Aide à la prise en charge d'un patient	n=141	136 (96,4)
Accès rapide à une information	n=139	120 (86,3)
Améliorer la qualité des soins	n=139	117 (84,2)
Actualiser ses connaissances	n=139	103 (74,1)
Eviter une hospitalisation aux urgences	n=139	86 (61,9)
Entretenir des relations confraternelles	n=139	62 (44,6)
Faire gagner du temps et de l'argent au patient	n=139	56 (40,3)
Obtenir un RDV de consultation	n=139	53 (38,1)
Rechercher une place d'hospitalisation	n=140	34 (24,3)
Partager la responsabilité de la consultation	n=138	33 (23,9)
Partager le stress de la consultation	n=138	32 (23,2)
Se défaire d'un patient ou d'une situation	n=138	16 (11,6)

Opinion des MG sur les équipes du CHU : infectiologie en tête depuis des années

INFECTIOLOGIE



Principales difficultés rencontrées

- L'offre fait la demande...!!
 - Equipe opérationnelle?
 - Disponibilité nécessaire ++
- Officialisation de la mission au CHU
- Suivi difficile avec ce nombre de sollicitations
- Responsabilité médicale
- Valorisation
- Perte de compétences ou FMC?
- Observance des avis?
- Comment ce conseil se positionne par rapport à antibioclic?

Un projet : établir un réseau INFECTIO-ALPES

- Projet élaboré dans le cadre du groupe régional sur la lutte contre l'antibio-résistance
 - Intervenir en collaboration avec l'EOH dans les établissements du GHT (CH, cliniques et Ehpad) dans le cadre d'une équipe opérationnelle bon usage
 - **Élargir le conseil téléphonique infectiologique existant aux généralistes**
 - Organiser ce réseau avec les structures existantes pour optimiser la prévention (vaccination)
 - Agir sur les généralistes pour optimiser le bon usage des antibiotiques :
 - via le Département de médecine générale, la formation au sein des groupes de pairs et à terme grâce à un réseau de généralistes ayant une action sur leurs pairs

Conseil téléphonique et réseau de généralistes sont complémentaires

- **Conseil téléphonique**
 - Aide au diagnostic
 - Aide à la prise en charge
 - Conseil précis infectiologique
 - Spécifique+++
 - Formation : « on fait passer des messages via le conseil »
- **Réseau de généralistes**
 - bon usage (respiratoire, ORL, urinaire)
 - Action sur outliers (visite par les pairs, réseau de généralistes)
 - FMC par ses pairs